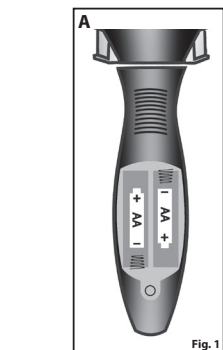
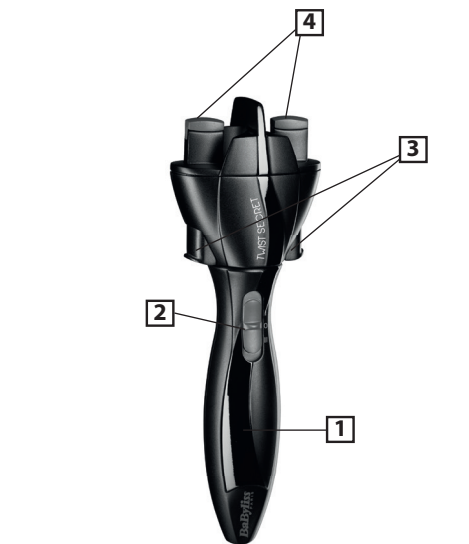




Twist Secret
Torsades rapides et faciles
Quick and easy braids

TW1 000E



AA X2
Includes- Included
Include - Enthalten
Inbegrepen - Inclusas
Incluidas - Opakowanie
Inglis - Γιαταρβωται AA
экспорт в комплект

Fig. 1

BABYLIS SARL
99 avenue Aristide Briand
92120 Montrouge
France
www.babyliss.com

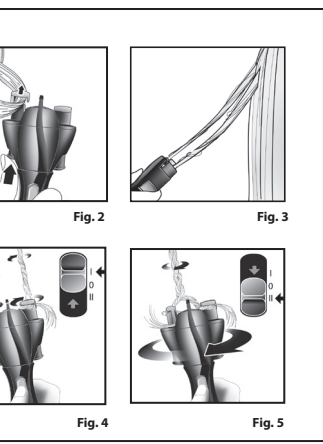


Fig. 2

Fig. 3



Fig. 4

Fig. 5

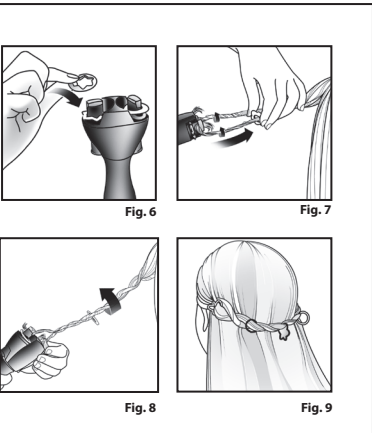


Fig. 6

Fig. 7

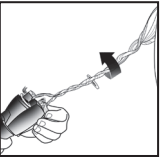


Fig. 8

Fig. 9

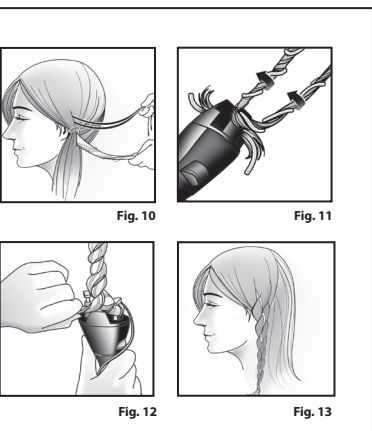


Fig. 10

Fig. 11



Fig. 12

Fig. 13

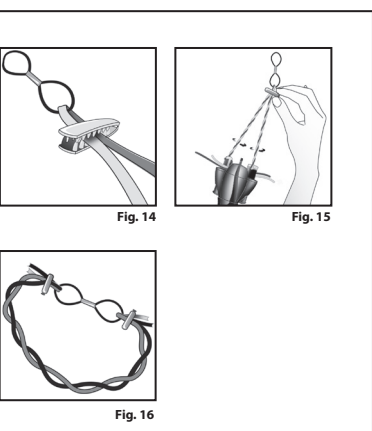


Fig. 14

Fig. 15



Fig. 16



Fig. 17

Fig. 18

Fig. 19

DANSK

TWIST SECRET

Twist Secret fra BaByliss er et nyt redskab til styling af håret, så du let og hurtigt kan sno dit hår. Med nogle få trin skaber du moderne, snoede frisurer, der efterfølgende kan fastgøres med smykker eller elastikker. Du skal bare eksperimentere for at finde nye frisurer: sno alt dit hår eller bare nogle lokker... Lad din fantasi få frie tøjler!

APPEN TWIST SECRET

Med appen Twist Secret kan du finde hele Twist Secret-serien og flere tip, styling-ideer og konkurrencer.

EGENSKABER

- Batterirum (1)
- Kontakt til rotation af krogene/hovedet (2)
- Knapper til at løfte krogene op (3)
- Krog (4)

A. ISETNING/UDTAGNING AF BATTERIER

Batterirummet er placeret på apparatets bagside. Åbn dækslet ved hjælp af en stjerneskruetækker. Isæt to 2 AA-batterier (LR6), så de vender som angivet i rummet (Fig. 1) og skru igen dækslet på (alkaliske batterier giver et bedre resultat og holder længere). Tag batterierne ud af rummet, hvis apparatet ikke skal anvendes i en længere periode, eller hvis batterierne er flade. Dette bidrager også til at forlænge deres levetid.

B. ANVENDELSE AF APPARATET

- Vælg en hårløkk, som du vil flette, og børst den ud med en BaByliss-børste.
- Del lokken i to dele.
- Tryk på knappen for at løfte krogen op (Fig. 2). Placer spidsen af den ene af de to hårløkker under krogen og slip knappen, så hårløkken holdes fast af krogen.
- Forsæt på samme måde for at fastgøre den anden hårløkk i den anden krog.
- Hold apparatet i forlængelse af hårtotterne (Fig. 3). Hold apparatet lidt på afstand af dit hoved og stræk hårløkkerne ud.
- Sæt knappen i position I. Krogene roterer om sig selv, så lokkerne snoes (Fig. 4).
- Sæt knappen tilbage i position 0, når lokkerne er snoet i hele deres længde.
- Hold apparatet som beskrevet ovenfor. Sæt knappen i position II. Apparatets øverste del roterer og snor de to lokker sammen (Fig. 5).
- Når snoningen er udført, sættes knappen igen tilbage i position 0, og lokkerne fjernes fra krogen ved at trykke på knappen.
- Hold snoningen sammen med en almindelig elastik eller en hårelastik (sælges separat) fra BaByliss.
- Gør det samme med en ny hårløkk.

C. BRUG AF SMYKKER TIL HÅRET

- Det er muligt at anvende smykker til håret og fastgøre dem, mens snoningen udføres.
- For at gøre dette placeres en eller flere ringe rundt om den ene eller begge lokker (Fig. 6).
- Fastgør lokkerne under krogene og hold apparatet som beskrevet ovenfor. Sæt knappen i position I.
- Sæt knappen tilbage i position 0, når lokkerne er snoet i hele deres længde.
- Træk ringen(e) på, hvor du vil have den/dem (Fig. 7).
- Hold apparatet som beskrevet tidligere. Sæt knappen i position II (Fig. 8).
- Gentag dette for alle de smykker, du vil have i snoningen (Fig. 9).

D. ANVENDELSE AF BÅND OG TRÅDE I HÅRET

- Med Twist Secret kan du pynte dine snoede frisurer med bånd/tråde, der sælges i vores Twist Secret-sæt med tråde.
- Vælg en hårløkk, som du vil flette, og børst den ud med en BaByliss-børste.

- Vælg et bånd/en tråd, og fastgør det/den ved lokkens rod med en hårløkke, en elastik eller et spænde (sælges separat (Fig. 10).
- Tryk på knappen for at løfte krogen op. Placer spidsen af hårløkken og båndet/tråden under krogen og slip knappen, så hårtotten og båndet/tråden holdes fast af krogen.
- Forsæt på samme måde med den anden krog.
- Hold apparatet som beskrevet tidligere. Sæt knappen i position I. Krogene roterer om sig selv, så lokkerne og båndet/tråden snoes sammen (Fig. 11).
- Sæt knappen tilbage i position 0, når lokkerne er snoet sammen med båndet/tråden i hele deres længde.
- Hold apparatet som beskrevet tidligere. Sæt knappen i position II. Apparatets hoved drejer, så lokkerne snoes sammen med båndene/trådene.

- Når snoningen er udført, sættes knappen igen tilbage i position 0, og lokkerne med båndene/trådene fjernes fra krogen ved at trykke på knappen (Fig. 12).
- Hold snoningen sammen med en almindelig elastik eller et BaByliss-spænde (sælges separat) (Fig. 13).
- Gør det samme med en ny hårløkk.
- Med dette apparat kan du sno flere lokker og bånd/tråde på forskellige måder.

E. ANVENDELSE AF BÅND OG TRÅDE TIL AT SKABE FORSKELLIGT TILBEHØR

- Du kan bruge de bånd/tråde, der sælges i vores Twist Secret-sæt til at kreere en lang række tilbehør (hårbånd, armbånd, halskæder mv.).
- Træk båndene/trådene igennem den dobbelte elastik (sælges separat), og fastgør dem med ét af spænderne (sælges separat) (Fig.14).
- Fastgør den anden ende af de to bånd/tråde hver for sig under krogene, som du ønsker det.
- Hold spændet i den ene hånd og sørg for, at båndene/trådene er strakte.
- Sæt knappen i position I. Krogene roterer om sig selv og snor båndene/trådene (Fig.15).
- Sæt knappen tilbage i position 0, når båndene/trådene er snoet i hele deres længde.
- Sæt knappen i position II. Apparatets hoved roterer, så de to bånd/tråde snoes sammen.
- Når snoningen er udført, sættes knappen igen tilbage i position 0, og båndene/trådene fjernes fra krogen ved at trykke på knappen.
- Træk båndene/trådene igennem den anden del af dobbeltestikken, og fastgør dem med klemmen (Fig. 16). Klip den del af båndene/trådene af, der går ud over spænderne.
- Nu er dit tilbehør færdigt. Giv din fantasi frie tøjler og skab nyt tilbehør.

VEDLIGEHOLDELSE

Vi anbefaler, at du rengør din Twist Secret regelmæssigt med en tør klud for at bevare apparatets effektivitet.

NORSK

TWIST SECRET

Twist Secret fra BaByliss er et nytt praktisk hjelpemiddel for å tvinne håret raskt og enkelt. I en håndvending gir du frisuren en moteriktig vri som kan holdes på plass ved hjelp av smykker eller strikker. Du trenger bare å eksperimentere for å skape nye frisurer: tvinn alt håret eller bare noen få lokker. La kreativiteten få fritt utløp!

APPEN TWIST SECRET

Du finner hele Twist Secret-serien og flere tips, kreasjoner og konkurranser på appen Twist Secret.

TEKNISK BESKRIVELSE

- Batterirum (1)
- Bryter til rotering av krogene/hodet (2)
- Knapper for å heve krogene (3)
- Kroker (4)

A. SETTE INN / BYTTE BATTERIER

Batterierommet befinner seg på baksiden av apparatet. Bruk en stjerneskruetrekker for å åpne dækslet. Sett inn 2 alkaliske AA-batterier (type LR6) i henhold til angivelsene i batterierommet (Fig. 1), og lukk deretter batterierommet. Bruken av alkaliske batterier sikrer bedre ytelse og lengre levetid for apparatet. Ta ut batteriene hvis apparatet ikke brukes over lengre perioder, eller hvis batteriene er utladet. Dette bidrar også til å forlenge levetiden.

B. BRUK AV APPARATET

- Velg en hårløkk og gre ut eventuelle floker med en BaByliss-børste.
- Del denne hårløkken i to deler.
- Trykk på knappen for å heve krogen (Fig. 2). Plasser tuppen av én av hårløkkene under krogen, og slipp knappen slik at håret holdes på plass av krogen.
- Gjenta dette for å feste den andre hårløkken under den andre krogen.
- Hold apparatet slik at den utgjør en forlengelse av hårløkkene (Fig. 3). Hold apparatet litt ut fra hodet og strim til hårløkkene.
- Sett apparatet i stilling I. Krogene beveger seg rundt sin egen akse og tvinner hårløkkene (Fig. 4).
- Når hårløkkene er tvunnet i hele sin lengde, setter du apparatet i stilling 0.
- Plasser apparatet som beskrevet ovenfor. Sett apparatet i stilling II. Hodet på apparatet beveger seg rundt og tvinner de to hårløkkene sammen (Fig. 5).
- Når hårløkkene er tvunnet sammen, settes apparatet til stilling 0, og sløyfene/snorene fjernes fra krogene ved å trykke på knappen.
- Plasser sløyfene/snorene på den andre enden av strikken i 8-form og fest dem med en klemme (Fig. 16). Klipp av sløyfene/snorene som stikker ut av klemmene.
- Tilbehøret ditt er ferdig. La fantasien løpe fritt for å skape et nytt tilbehør.

C. BRUK AV SMYKKER TIL HÅRET

- Det er mulig å bruke hårsmykker og feste dem mens du tvinner håret.
- For å gjøre dette setter du en eller flere ringer rundt den ene eller begge krogene (Fig. 6).
- Plasser hårløkkene under krogene og hold apparatet som angitt ovenfor. Sett apparatet i stilling I.
- Når hårløkkene er tvunnet i hele sin lengde, setter du apparatet i stilling 0.
- Plasser ringen (ringene) i hårløkken på ønsket sted (Fig. 7).
- Plasser apparatet som beskrevet ovenfor. Sett apparatet i stilling II (Fig. 8).
- Gjenta dette for hvert smykke du vil feste i hårløkken (Fig. 9).

D. BRUK AV SLØYFER OG SNORER I HÅRET

- Det er mulig å bruke Twist Secret for å feste sløyfer/snorer i de tvunnete hårløkkene.
- Velg en hårløkk og gre ut eventuelle floker med en BaByliss-børste.

- Velg en sløyfe/snor og fest den ved hårtotten i hårløkken med en klemme, en strikk eller en klemme (selges separat) (Fig. 10).
- Trykk på knappen for å heve krogen. Plasser tuppen av hårløkken og sløyfen/snoren under krogen, og slipp knappen slik at hårløkken og sløyfen/snoren holdes på plass med krogen.
- Gjør det samme med den andre krogen.
- Plasser apparatet som beskrevet ovenfor. Sett apparatet i stilling I. Krogene beveger seg rundt sin egen akse og tvinner hårløkkene og sløyfen/snoren sammen (Fig. 11).
- Når hårløkkene og sløyfen/snoren er tvunnet i hele sin lengde, setter du apparatet i stilling 0.
- Plasser apparatet som beskrevet ovenfor. Sett apparatet i stilling II. Hodet på apparatet beveger seg rundt og tvinner hårløkkene og sløyfen/snoren sammen.

SUOMI

TWIST SECRET

BaBylissin Twist Secret on uusi erittäin käytännöllinen kampausapuväline, jolla hiukset voidaan punoa nopeasti ja vaivattomasti. Saat muutaman vaiheen avulla aikaan muodikkaita palmikoita, jotka voidaan solmia asusteilla tai kuminauhalla. Kokeilemalla voit luoda aivan uusia kampauksia: voit palmikoida hiukset kokonaan tai punoa vain muutamia suurtuvia... Anna mielikuvitukseksi lentää vapaasti!

TWIST SECRET -SOVELLUS

Tutustu koko Twist Secret -valikoimaan ja hanki vieläkin enemmän neuvoja, opi uusia kampauksia ja osallistu Twist Secret -sovellusta koskevaan kilpailuun.

OMINAISUUDET

- Paristolokero (1)
- kookkujen/pään pyörittävän katkaisin (2)
- Painikkeet kookkujen nostamiseen (3)
- Kookut (4)

A. PARISTOJEN ASENNUS/POISTAMINEN

Paristolokero sijaitsee laitteen takana. Voit poistaa kannen ristipääruuvitalalla. Asenna 2 AA-alkaliparistoa (tyyppi LR6) merkintöjen mukaisesti lokeroon (kuva 1) ja sulje se (alkaliparistoa käyttämällä taataan parempi suorituskyky ja laitteen pidempi käyttöikä). Jos laitetta ei käytetä pitkään aikaan ja jos paristot ovat tyhjiä, poista ne laitteesta. Sekin pidetään niiden käyttöikä.

E. BRUK AV SLØYFER OG SNORER FOR Å SKAPE TILBEHØR

- Det er mulig å bruke Twist Secret for å skape en rekke tilbehør (hårbånd, armbånd, halskjeder osv.) med hjelp av sløyfer/snorer som selges i våre Twist Secret-trådssett.
- Bruk strikken i 8-form (selges separat), plasser sløyfene/snorene inne i strikken og fest deretter med en av klemmene (selges separat)(Fig. 14).
- Fest den andre enden av de to sløyfene/snorene separat etter ønske under krogene.
- Hold klemmen i den ene hånden og strekk sløyfene/snorene.
- Sett apparatet i stilling I. Krogene beveger seg rundt sin egen akse og tvinner sløyfene/snorene sammen (Fig. 15).
- Når sløyfene/snorene er tvunnet i hele sin lengde, setter du apparatet i stilling 0.
- Sett apparatet i stilling II. Hodet på apparatet beveger seg rundt, og tvinner de to sløyfene/snorene sammen.
- Når hårløkkene er tvunnet sammen, settes apparatet til stilling 0, og sløyfene/snorene fjernes fra krogene ved å trykke på knappen.
- Plasser sløyfene/snorene på den andre enden av strikken i 8-form og fest dem med en klemme (Fig. 16). Klipp av sløyfene/snorene som stikker ut av klemmene.
- Tilbehøret ditt er ferdig. La fantasien løpe fritt for å skape et nytt tilbehør.

VEDLIKEHOLD

For å bevare Twist Secrets effektivitet, anbefaler vi at du rengjør den regelmessig med en tørr klut.

C. HIUSKORISTEIDEN KÄYTTÖ

- Hiuksiin voidaan kiinnittää hiuskoristeita palmikoinnin aikaan.
- Laita tätä varten yhden tai molempien kookkujen ympärille yksi tai useampia renkaita (kuva 6).
- Laita hiussuortuvat kookkujen alle ja kohdistu laite yllä selitetyllä tavalla. Aseta laite asentoon I.
- Kun hiussuortuvat on palmikoitu koko niiden pituudelta, laita laite takaisin asentoon 0.
- Vie rengas (renkaat) hiussuortuvaan haluamassasi kohdassa (kuva 7).
- Kohdistu laite edellä selitetyllä tavalla. Aseta laite asentoon II (kuva 8).
- Toista tämä toimenpide kaikkien palmikoon kiinnitettävien korujen kohdalla (kuva 9).

D. NAUHOJEN JA LANKOJEN KÄYTTÖ HIUKSISSA

Twist Secretiä voidaan käyttää palmikoiden koristeluun nauhoilla tai langoilla, joita on myytävänä Twist Secret -lankasarjoissamme.

- Valitse palmikoitava hiussuortuva ja selvitä se BaByliss-harjalla.
- Valitse nauha/lanka ja kiinnitä se hiussuortuvan juureen nipistimellä, kuminauhalla tai kiinnikkeellä (myydään erikseen) (kuva 10).
- Paina kookkujen nostamiseen tarkoitettua painiketta. Laita suortuvan latva ja nauha/lanka kookkun alle ja vapautu painike, jotta kookku pitää hiussuortuvan ja nauhan/langan paikallaan.
- Jatka samoin toisen toisen kookkun kohdalla.
- Kohdistu laite edellä selitetyllä tavalla. Aseta laite asentoon I. Kookut kääntyvät ympäri palmikoiden suurtuvat ja nauhan/langan (kuva 11).
- Kun hiussuortuvat ja nauha/lanka on palmikoitu koko niiden pituudelta, laita laite takaisin asentoon 0.
- Kohdistu laite edellä selitetyllä tavalla. Aseta laite asentoon II. Laitteen pää pyörii palmikoiden hiussuortuvat ja nauhat/langat yhteen.
- Kun palmikko on valmis, aseta laite asentoon 0 ja poista hiussuortuvat ja nauhat/langat kookusta painamalla painikkeita (kuva 12).
- Kiinnitä palmikko kuminauhalla tai muulla BaByliss-kiinnikkeellä (myydään erikseen) (kuva 13).
- Toista toimenpide toisen palmikon kohdalla.
- Laitteen avulla useita hiussuortuvia ja nauhoja/lankoja voidaan palmikoida monin eri tavoin.

E. NAUHOJEN JA LANKOJEN KÄYTTÖ ASUSTEIDEN LUOMISEEN

- Twist Secretiä voidaan käyttää monenlaisen asusteiden luomiseen (hiusnauhat, rannekorut, kaulakorut...) nauhoilla tai langoilla, joita on myytävänä Twist Secret -lankasarjoissamme.
- Käytä kahdeksikon muotoista kuminauhaa (myydään erikseen), vie nauhat/langat kuminauhan sisään ja kiinnitä ne kiinnikkeellä (myydään erikseen) (kuva 14).
- Kiinnitä kahden nauhan/langan toinen pää erikseen kookuille haluamalla tavalla.
- Pitele kiinnikettä yhdellä kädellä ja pidä nauhat/langat ojennettuna.
- Aseta laite asentoon I. Kookut kääntyvät ympäri palmikoiden nauhat/langat (kuva 15).
- Kun nauhat/langat on palmikoitu koko niiden pituudelta, laita laite takaisin asentoon 0.
- Aseta laite asentoon II. Laitteen pää pyörii palmikoiden kaksi nauhaa/lankaa yhteen.
- Kun palmikko on valmis, aseta laite asentoon 0 ja poista nauhat/langat kookusta painamalla painikkeita.
- Vie nauhat/langat kahdeksikon muotoisen kuminauhan toiseen päähän ja kiinnitä ne kiinnikkeellä (kuva 16). Leikkaa kiinnikkeiden ulkopuolelle ulottuvat nauhat/langat.
- Asuste on valmis. Valmista uusi asuste käyttämällä vapaasti mielikuvitustasi.

HOITO

Jotta Twist Secretin tehokkuus säilyy, puhdista laite säännöllisesti kuivalla liinalla.

ΕΛΛΗΝΙΚΑ

TWIST SECRET

To Twist Secret της BaByliss είναι ένα νέο εργαλείο κομμωτικής, πολύ πρακτικό για γρήγορο και εύκολο πλέξιμο των μαλλιών. Σε μερικά βήματα, θα δημιουργήσετε μοντέρνες πλεξιούδες τις οποίες μπορείτε να συγκρατήσετε με λαστιχάκι ή κομμωτική. Εάν πειραματιστείτε λίγο θα δημιουργήσετε νέες κομμώσεις: πλέξτε όλα σας τα μαλλιά ή μόνο μερικές τούφες... Αφήστε ελεύθερη τη φαντασία σας!

ΕΦΑΡΜΟΓΗ TWIST SECRET

Βρείτε όλη τη σειρά Twist Secret και ακόμη περισσότερες συμβουλές, δημιουργίες και διαγωνισμούς στην εφαρμογή Twist Secret.

ΧΑΡΑΚΤΗΡΙΣΤΙΚΑ

- Διαμέρισμα μπαταριών (1)
- Διακόπτης περιστροφής των γάντζων / της κεφαλής (2)
- Κομπίι ανύψωσης των γάντζων (3)
- Γάντζοι (4)

A. ΤΟΠΟΘΕΤΗΣΗ / ΑΦΑΙΡΕΣΗ ΤΩΝ ΜΠΑΤΑΡΙΩΝ

Το διαμέρισμα μπαταριών βρίσκεται στο πίσω μέρος της συσκευής. Για να αποσπαστεί το κάλυμμα, χρησιμοποιήστε ένα σταυροκατάβιδο. Τοποθετήστε 2 αλκαλικές μπαταρίες AA (τύπου LR6) όπως απεικονίζεται στο εσωτερικό του διαμερισματος (Σχ.1) και έπειτα ξανακλείστε το (η χρήση αλκαλικών μπαταριών εξασφαλίζει καλύτερες επιδόσεις και μεγαλύτερη διάρκεια ζωής της συσκευής). Εάν η συσκευή δεν χρησιμοποιείται για παρατεταμένα διαστήματα ή εάν οι μπαταρίες έχουν αδειάσει, βγάλτε τις από τη συσκευή. Θα συμβάλει επίσης στην παράταση της διάρκειας ζωής τους.

B. ΧΡΗΣΗ ΤΗΣ ΣΥΣΚΕΥΗΣ

- Επιλέξτε μια τούφα μαλλιών για τύλιγμα και ξεμπλέξτε την με μια βούρτσα BaByliss.
- Χωρίστε αυτήν τη τούφα σε δυο μέρη.
- Πατήστε το κομπίι για να ανασκουμπώτε το γάντζο (Σχ.2). Τοποθετήστε την άκρη της ριχιάς από τις δυο τούφες κάτω από το γάντζο και απελευθερώστε το κομπίι ώστε η τούφα να πασιέται από το γάντζο.
- Προβείτε με τον ίδιο τρόπο για να στερεώσετε τη δεύτερη τούφα κάτω από τον άλλο γάντζο.
- Ευθυγραμμίστε τη συσκευή στη συνέχεια των μαλλιών (Σχ.3). Διατηρήστε τη συσκευή ελαφρώς απομακρυσμένη από το κεφάλι και τεντώστε τις τούφες.
- Θέστε τη συσκευή στη θέση I. Οι γάντζοι περιστρέφονται γύρω από τον άξονά τους και τυλιγουν τις τούφες (Σχ.4).
- Αφού ολοκληρωθεί το τύλιγμα σε όλο το μήκος των μαλλιών, επαναφέρετε τη συσκευή στη θέση 0.
- Ευθυγραμμίστε τη συσκευή όπως περιγράφεται παραπάνω. Θέστε τη συσκευή στη θέση II. Η κεφαλή της συσκευής περιστρέφεται, πλέκοντας μαζί τις δυο τούφες (Σχ.5).
- Αφού τελειώσετε την πλεξούδα, επαναφέρετε τη συσκευή στη θέση 0 και βγάλτε τις τούφες από τους γάντζους πατώντας τα κομπίι.
- Τοποθετήστε ένα λαστιχάκι ή κάποιο εξάρτημα της BaByliss (πωλούνται χωριστά) για να συγκρατήσετε την πλεξούδα.
- Επαναλάβετε τη διαδικασία για την επόμενη πλεξούδα.

C. ΧΡΗΣΗ ΤΩΝ ΚΟΣΜΗΜΑΤΩΝ ΓΙΑ ΜΑΛΛΙΑ

- Μπορείτε να χρησιμοποιήσετε κομμωτικά για τα μαλλιά τα οποία θα στερεώσετε κατά τη διάρκεια του πλεξιματος.
- Για να το κάνετε αυτό, τοποθετήστε έναν ή περισσότερους κρίκους γύρω από τον έναν ή τους δυο γάντζους (Σχ.6).
- Τοποθετήστε τις τούφες κάτω από τους γάντζους και ευθυγραμμίστε τη συσκευή όπως περιγράφεται παραπάνω. Θέστε τη συσκευή στη θέση I.
- Αφού ολοκληρωθεί το τύλιγμα σε όλο το μήκος των μαλλιών, επαναφέρετε τη συσκευή στη θέση 0.
- Περάστε τον κρίκο (τους κρίκους) στην τούφα στο σημείο της επιλογής σας (Σχ.7).
- Ευθυγραμμίστε τη συσκευή όπως περιγράφεται παραπάνω. Θέστε τη συσκευή στη θέση II (Σχ.8).
- Η διαδικασία επαναλαμβάνεται τόσες φορές όσα και

τα κομμωτικά που θέλετε επάνω στην πλεξούδα (Σχ.9).

D. ΧΡΗΣΗ ΤΩΝ ΚΟΡΔΕΛΩΝ ΚΑΙ ΚΛΩΣΤΩΝ ΣΤΑ ΜΑΛΛΙΑ

- Μπορείτε να χρησιμοποιήσετε το Twist Secret για να προσθέσετε στις πλεξούδες σας αξεσουάρ από κορδέλες/κλωστές που διατίθενται στα σετ κλωστών Twist Secret.
- Επιλέξτε μια τούφα μαλλιών για τύλιγμα και ξεμπλέξτε την με μια βούρτσα BaByliss.
- Επιλέξτε μια κορδέλα/κλωστή και στερεώστε την στη ριχιά της τούφας με κλάμπερ, λαστιχάκι ή κλειστόρο (πωλούνται χωριστά) (Σχ.10).
- Πατήστε το κομπίι για να ανασκουμπώτε το γάντζο. Τοποθετήστε την άκρη της τούφας και την κορδέλα/κλωστή κάτω από το γάντζο και απελευθερώστε το κομπίι ώστε η τούφα και η κορδέλα/κλωστή να πασιτούν από το γάντζο.
- Προβείτε με τον ίδιο τρόπο για τον άλλο γάντζο.
- Ευθυγραμμίστε τη συσκευή όπως περιγράφεται παραπάνω.
- Θέστε τη συσκευή στη θέση I. Οι γάντζοι περιστρέφονται γύρω από τον άξονά τους και τυλιγουν την τούφα και την κορδέλα/κλωστή (Σχ.11).
- Αφού ολοκληρωθεί το τύλιγμα της τούφας και της κορδέλας/κλωστής σε όλο το μήκος, επαναφέρετε τη συσκευή στη θέση 0.
- Ευθυγραμμίστε τη συσκευή όπως περιγράφεται παραπάνω. Θέστε τη συσκευή στη θέση II. Η

D. SZALAGOK ÉS SZÁLAK BEFONÁSA A HAJBA

• A Twist Secret segítségével kiegészítőket, például szalagot/szálat fonhat becsavart hajtincsei közé; ezeket a Twist Secret csomagunkban árusítjuk.

• Válassza ki a becsavarni kívánt hajtincset, és BaByliss hajkefével fésülje ki.

• Válasszon ki egy szalagot/szálat és hajtűvel, -gumival vagy -csattal (külön kapható) rögzítse a hajtincs tövénél (10. ábra).

• A csíptetőemelő gomb megnyomásával emelje fel a csíptetőt. Helyezze a hajtincs végét és a szalagot/szálat a csíptető alá, majd engedje fel a gombot. Így a csíptető rögzíti a hajtincset és a szalagot/szálat.

• Hasonlóképpen járjon el a másik csíptetővel.
• Tartsa a készüléket az előzőkben leírtak szerint. Állítsa a kapcsolót I állásba. A csíptetők forogni kezdenek saját tengelyük körül, becsavarva a hajtincset és a szalagot/szálat (11. ábra).

• Amint a hajtincs és a szalag/szál teljes hosszában becsavarodott, állítsa a kapcsolót ismét 0 állásba.

• Tartsa a készüléket az előzőkben leírtak szerint. Állítsa a kapcsolót II állásba. A készülék feje forogni kezd, és összefonja a két hajtincset és a szalagokat/szálakat.

• A fonás befejeztével állítsa a kapcsolót ismét 0 állásba, majd a csíptetőemelő gombok megnyomását követően húzza ki a hajtincseket és a szalagokat/szálakat a csíptetőkből (12. ábra).

• Rögzítse a becsavart hajtincset hajgumival vagy BaByliss hajcsattal (külön kapható) (13. ábra).

• Másik hajtincs becsavarásához ismételje meg a fenti lépéseket.

• A készülékkel többféle módon csavarhatja be hajtincseit és a szalagokat/szálakat.

E. SZALAGOK ÉS SZÁLAK FELHASZNÁLÁSA KIEGÉSZÍTŐK KÉSZÍTÉSÉHEZ

• A Twist Secret segítségével szalagokból/szálabból számos kiegészítőt (hajpántot, karkötőt, nyakláncot,...) készíthet; ezeket a Twist Secret csomagunkban árusítjuk.

• Egy nyolcas alakú hajgumin (külön kapható) fűzze át a szalagokat/szálakat, majd rögzítse azokat egy hajcsattal (külön kapható) (14. ábra).

• A két szalag/szál másik végeit tetszés szerint erősítse egy-egy csíptető alá.

• Egyik kezével fogja meg a rögzítőcsatát, és tartsa a szalagokat/szálakat feszesen.

• Állítsa a kapcsolót I állásba. A csíptetők forogni kezdenek saját tengelyük körül, becsavarva a szalagokat/szálakat (15. ábra).

• Amint a szalagok/szálak teljes hosszukban becsavarodtak, állítsa a kapcsolót ismét 0 állásba.

• Állítsa a kapcsolót II állásba. A készülék feje forogni kezd, és összefonja a két szalagot/szálat.

• A fonás befejeztével állítsa a kapcsolót ismét 0 állásba, majd a csíptetőemelő gombok megnyomását követően húzza ki a szalagokat/szálakat a csíptetőkből.

• A szalagok/szálak másik végét fűzze át a nyolcas alakú hajgumi másik hurkán, majd rögzítse oda azokat egy hajcsattal (16. ábra). A szalagok/szálak csaton túllógó részét vágja le.

• Kiegészítője nem kell elkészült. Új kiegészítő készítéséhez ezel kell más, csak egy kis kreativitás!

KARBANTARTÁS

A Twist Secret hatékonyságának megőrzése érdekében száraz törőruhával rendszeresen tisztítsa meg a készüléket.

ČESKY

TWIST SECRET

Twist Secret značky Babyliss je velmi praktický nový nástroj na úpravu vlasů umožňující jejich rychlé a snadné zapletení. V několika krocích vytvoříte módní copánky, které pak můžete upevnit pomocí vlasové bižuterie nebo gumíček. Vyzkoušejte nové účesy: copánky po celé hlavě nebo jen z několika pramenů... Dejte volný průchod své představivosti!

APLIKACE TWIST SECRET

Objevte celou řadu Twist Secret a ještě více rad, kreati a soutěží v aplikaci Twist Secret.

CHARAKTERISTIKY

- Příhrádka na baterie (1)
- Spínač otáčení háčků/hlavy (2)
- Tlačítka pro nadzvednutí háčků (3)
- Háčky (4)

A. VLOŽENÍ/VYJMUTÍ BATERÍ

Příhrádka na baterie je umístěna za zadní straně přístroje. Kryt sejměte pomocí křížového šroubováku. Vložte 2 alkalické baterie AA (typ LR6) ve směru uvedeném uvnitř příhrádky (Fig. 1) a poté příhrádku zavřete (používání alkalických baterií zvyšuje výkonnost přístroje a prodlužuje jeho životnost). Je-li přístroj delší dobu nepoužíván nebo jsou-li baterie nalezato, vyjměte je z přístroje. Tímto také prodloužíte jejich životnost.

B. POUŽÍVÁNÍ PŘÍSTROJE

- Zvolte pramínek vlasů, který chcete zaplést, a rozčešte ho kartáčem Babyliss.
- Tento pramínek rozdělte na dvě části.
- Stiskněte tlačítko pro nadzvednutí háčku (Fig. 2). Vložte špičku jednoho z pramínků pod háček a uvolněte tlačítko, aby háček pramínek držel.
- Pro upevnění druhého pramínku pod druhý háček postupujte stejným způsobem.
- Přístroj vyrovnajte podle délky pramínků (Fig. 3). Přístroj držte trochu dále od hlavy a pramínky napněte.
- Nastavte spínač do polohy I. Háčky se otáčí kolem sebe a zaplétají pramínky (Fig. 4).
- Po zapletení pramínků po celé délce vraťte spínač do polohy 0.
- Přístroj vyrovnajte, jak bylo uvedeno výše. Nastavte spínač do polohy II. Hlava přístroje se otáčí a zapléτά oba pramínky dohromady (Fig. 5).
- Jakmile je copánek hotový, vraťte spínač do polohy 0 a stisknutím tlačítek vyjměte pramínky z háčků.
- Copánek upevněte gumíčkou nebo sponou BaByliss (prodávají se odděleně).
- Pro další copánek postup opakujte.

C. POUŽÍVÁNÍ VLASOVÉ BIŽUTERIE

- Při tvoření copánků lze do vlasů zaplétat vlasovou bižuterii.
- Za tímto účelem umístěte jeden nebo více kroužků kolem jednoho nebo obou háčků (Fig. 6).
- Vložte pramínky pod háčky a přístroj vyrovnajte, jak bylo uvedeno výše. Nastavte spínač do polohy I.
- Po zapletení pramínků po celé délce vraťte spínač do polohy 0.
- Protáhněte kroužek (kroužky) pramínkem na požadované místo (Fig. 7).
- Přístroj vyrovnajte, jak bylo uvedeno výše. Nastavte spínač do polohy II (Fig.
- Tento postup opakujte tolikrát, kolik chcete mít ozdob v copánku (Fig. 9).

D. POUŽÍVÁNÍ STUH A BAVLNEK DO VLASŮ

• Twist Secret je také možné používat pro zdobení copánků stuhami nebo bavlnkami, které jsou součástí našich prodáváných sad bavlnek Twist Secret.

• Zvolte pramínek vlasů, který chcete zaplést, a rozčešte

ho kartáčem Babyliss.

• Vyberte si stuhu nebo bavlnku a upevněte ji ke kořenu pramínku vlásenkou, gumíčkou nebo sponou (prodávají se odděleně) (Fig. 10).

• Stiskněte tlačítko pro nadzvednutí háčku. Vložte špičku pramínku a stuhu/bavlnku pod háček a uvolněte tlačítko, aby háček držel pramínek a stuhu/bavlnku.

• U druhého háčku postupujte stejným způsobem.
• Přístroj vyrovnajte, jak bylo uvedeno výše. Nastavte spínač do polohy I. Háčky se otáčí kolem sebe, zaplétají pramínek a stuhu/bavlnku (Fig. 11).

• Po zapletení pramínku a stuhu/bavlnky po celé délce vraťte spínač do polohy 0.

• Přístroj vyrovnajte, jak bylo uvedeno výše. Nastavte spínač do polohy II. Hlava přístroje se otáčí a zapléτά pramínky a stuhu/bavlnky dohromady.

• Jakmile je copánek hotový, vraťte spínač do polohy 0 a stisknutím tlačítek (Fig. 12) vyjměte pramínky a stuhu/bavlnky z háčků.

• Copánek upevněte gumíčkou nebo sponou BaByliss (prodávají se odděleně) (Fig. 13).

• Pro další copánek postup opakujte.

• Přístroj umožňuje různými způsoby zaplétat více pramínků vlasů a stuh/bavlnek.

E. POUŽÍVÁNÍ STUH A BAVLNEK PRO VYTVÁŘENÍ VLASTNÍCH OZDOB

• S přístrojem Twist Secret lze ze stuh nebo bavlnek, které jsou součástí našich prodáváných sad bavlnek Twist Secret, vytvářet spoustu ozdob (čelenky, náramky, korále, ...).

- Použijte gumíčku ve tvaru osmičky (prodává se odděleně), protáhněte stuhu nebo bavlnky vnitřkem gumíčky a upevněte je sponami (prodávají se odděleně)(Fig.14).
- Druhý konec obou stuh nebo bavlnek upevněte libovolně samostatně pod háčky.
- Držte sponu v ruce a stuhu nebo bavlnky napněte.
- Nastavte spínač do polohy I. Háčky se otáčí kolem sebe, zaplétají stuhu nebo bavlnky (Fig.15).
- Po zapletení stuh nebo bavlnek po celé délce vraťte spínač do polohy 0.
- Nastavte spínač do polohy II. Hlava přístroje se otáčí a zapléτά obě stuhu nebo bavlnky dohromady.
- Jakmile jsou stuhu/bavlnky zapleteny, vraťte spínač do polohy 0 a stisknutím tlačítek vyjměte stuhu nebo bavlnky z háčků.

• Protáhněte stuhu nebo bavlnky druhým koncem gumíčky ve tvaru osmičky a upevněte je jednou ze spon (Fig.16). Stuhu nebo bavlnky vyčívající ze spon odstihněte.

• Vaše ozdoba je hotová. Dejte volný průchod své představivosti a vytvořte další ozdoby.

ÚDRŽBA

Pro zachování účinnosti přístroje Twist Secret doporučujeme jeho pravidelné čištění suchých hadříkem.

TÜRKÇE

TWIST SECRET

BaByliss’in Twist Secret saç örme makinesi, saçları hızlı ve kolay bir şekilde örmek için çok pratik yeni bir saç şekillendirme cihazdır. Birkaç adımda, tiki veya lastik yardımıyla daha sonra da muhafaza edilebilecek şık saç örgüleri yapın. Yeni saç modelleri bulmak için uvolněte tlačítko, aby háček držel pramínek a stuhu/bavlnku.

• Po zapletení pramínku a stuhu/bavlnky po celé délce vraťte spínač do polohy 0.

• Přístroj vyrovnajte, jak bylo uvedeno výše. Nastavte spínač do polohy II. Hlava přístroje se otáčí a zapléτά pramínky a stuhu/bavlnky dohromady.

• Jakmile je copánek hotový, vraťte spínač do polohy 0 a stisknutím tlačítek (Fig. 12) vyjměte pramínky a stuhu/bavlnky z háčků.

• Copánek upevněte gumíčkou nebo sponou BaByliss (prodávají se odděleně) (Fig. 13).

• Pro další copánek postup opakujte.

• Přístroj umožňuje různými způsoby zaplétat více pramínků vlasů a stuh/bavlnek.

A. PİLLERİN TAKILMASI/ÇIKARILMASI

Pil haznesi cihazın arkasında bulunur. Kapağı çıkarmak için, bir yıldız tornavida kullanın. Bölmenin içinde gösterilen yönde (Şekil 1) 2 adet AA alkalın pil (typeLR6) takın ve kapağı kapatın (alkalın pillerin kullanılması, daha iyi performans ve daha uzun cihaz ömrü sağlar). Cihaz uzun süre kullanılmadığında veya piller bittiğinde, pilleri cihazdan çıkarın. Bunun yapılması cihazın ve pillerin ömrünü artırmaya yardımcı olacaktır.

B. CİHAZIN KULLANIMI

- Örülecek saç tutamını seçin ve bir BaByliss fırça yardımıyla tutamı ayırın.
- Tuttuğunuz saç tutamını ikiye ayırın.
- Örme çubuğunu kaldırmak için düğmeyi basılı tutun(Şekil 2). İki saç tutamından birinin ucunu, örme çubuğunun altına yerleştirin ve örme çubuğunun saç tutamını kavraması için düğmeyi bırakın.
- İkinci saç tutamını diğer örme çubuğuna tutturmak için aynı işlemi yapın.

• Cihazı, saç tutamlarının uzunlamasına hizalayın (Şekil 3). Cihazı, başınızdan biraz uzakta tutun ve saç tutamlarını gerin.

• Cihazı I konumuna getirin. Örme çubukları, kendi aralarında dönerek saç tutamlarını örecektir (Şekil 4).

• Saç tutamının örülmesi tamamlandığında cihazı 0 konumuna getirin.

• cihazı yukarıda açıklandığı gibi hizalayın. Cihazı II konumuna getirin. Cihazın kafası, iki saç tutamını birlikte örecek dönecektir (Şekil 5).

• Örme işlemi bittiğinde cihazı 0 konumuna getirin ve düğmelere basılı tutarak saç tutamlarını çubuklardan çıkarın.

• Saç örgüsünü tutturmak için bir lastik veya bir BaByliss tokası (ayrı satılmaktadır) takın.

• Yeni bir saç tutamı örmek isterseniz işlemi tekrarlayın.

C. SAÇ TAKISI KULLANIMI

• Saçlara tiki takmak ve bunları saç örme işlemi sırasında saça sabitlemek mümkündür.

• Bunun için örme çubuklarından birinin ya da her ikisinin etrafına bir ya da daha fazla halka yerleştirin (Şekil 6).

• Saç tutamlarını örme çubuklarının altına yerleştirin ve cihazı yukarıda açıklandığı gibi hizalayın. Cihazı, I konumuna getirin.

• Saç tutamının örülmesi tamamlandığında cihazı 0 konumuna getirin.

• Halkayı ya da halkaları, istediğiniz yerde saç tutamna geçirin (Şekil 7).

• Cihazı yukarıda açıklandığı gibi hizalayın. Cihazı II konumuna getirin (Şekil 8).

• Saça dilediğiniz sayıda tiki ekleyebilirsiniz, bu işi tekrarlamazın yeterlidir (Şekil 9).

D. SAÇLARDA KURDELELERİN VE İPLİKLERİN KULLANIMI

• Twist Secret’ı, Twist Secret iplik kitleleriyle satılan kurdele ve ipleri kullanarak saç örgülerini süslemek amacıyla da kullanabilirsiniz.

• Örülecek saç tutamını seçin ve bir BaByliss fırça yardımıyla tutamı ayırın.

• Bir kurdele ya da iplik seçin ve bunu bir pens, lastik veya toka (ayrı satılmaktadır) saç köküne sabitleyin (Şekil 10).

• Örme çubuğunu kaldırmak için düğmeyi basılı tutun. Saç tutamının ucunu ve kurdeleyi/ipliği örme çubuğu altına yerleştirin ve saç tutamının ve kurdelelenin/ipliğin, örme çubuğu tarafından kavranması için düğmeyi serbest bırakın.

• Diğer örme çubuğuna da aynı işlemi uygulayın.

• Cihazı yukarıda açıklandığı gibi hizalayın. Cihazı, I konumuna getirin. Örme çubukları kendi etrafında dönerek saç tutamını ve kurdeleyi/ipi örecektir (Şekil 11).

• Saç tutamının ve kurdele/ipliğin örülmesi işlemi tamamlandığında, cihazı 0 konumuna getirin.

• Cihazı II konumuna getirin. Cihazın kafası, saç tutamlarını ve kurdeleleri/iplikleri birlikte örecek dönecektir.

• Örme işlemi bittiğinde cihazı 0 konumuna getirin ve düğmelere basılı tutarak saç tutamlarını ve kurdeleleri/iplikleri örme çubuğundan çıkarın (Şekil 12).

• Saç örgüsünü tutturmak için bir lastik veya bir BaByliss tokası (ayrı satılmaktadır) takın (Şekil 13).

• Yeni bir saç tutamı örmek isterseniz işlemi tekrarlayın.

• Bu cihaz ile birçok saç tutamını ve kurdeleyi/ipliği farklı şekillerde örmek mümkündür.

E. AKSESUARLAR OLUSTURMAK İÇİN KURDELELERİN VE İPLİKLERİN KULLANIMI

• Twist Secret’ı, Twist Secret iplik kitleleriyle satılan kurdele ve ipleri kullanarak birçok aksesuar (bant, bileklik, kolye, ...) yapmak için de kullanabilirsiniz.

• Lastiği 8 şeklinde kullanın, kurdeleleri/iplikleri lastiğin içinden geçirin daha sonra bir toka ile bunları tutturun (Şekil 14).

• İki kurdelelen/ipliğin diğer ucunu ayrı ayrı istediğiniz gibi örme çubuklarına tutturun.

• Bir elinizde tokayı tutun ve kurdeleyi/ipliği gerin.

• Cihazı I konumuna getirin. Örme çubukları kendi aralarında dönerek kurdeleleri/iplikleri örecektir (Şekil 15).

• Kurdelelerin/ipliklerin örülmesi tamamlandığında, cihazı 0 konumuna getirin.

• Örme işlemi bittiğinde cihazı 0 konumuna getirin ve düğmelere basılı tutarak kurdeleleri/iplikleri çubuklardan çıkarın.

• Aksesuarınız tamamlandı. Yeni bir aksesuar için hayal gücünüzü kullanın.

BAKIM

Twist Secret saç örme makinenizi etkili şekilde korumak için cihazı, kuru bir bezle düzenli olarak temizlemenizi tavsiye ederiz.