

Vapor **STYLER**
GAMMAPIÙ



Vapor Styler
GPVaporStB

EAN 8021660009747

Návod k použití

VYSVĚTLENÍ SYMBOLŮ



Naše výrobky jsou v souladu se směrnicemi, na něž odkazuje označení CE.



Symbol třídy II neboli dvojitá izolace znamená, že tento výrobek byl navržen tak, aby nevyžadoval připojení k uzemnění. Tyto výrobky jsou vyrobeny tak, aby jedna porucha nemohla způsobit styk s nebezpečným napětím ze strany uživatele, neboť pouzdro je vyrobeno z izolačního materiálu.



Tento symbol znamená, že výrobek splňuje předpoklady vyžadované novými zavedenými směrnicemi o ochraně životního prostředí a na konci jeho životnosti je třeba jej zlikvidovat vhodným způsobem. O informace ohledně oblastí určených pro likvidaci odpadů požádejte místní orgány.



Tento symbol obvykle provázený popisem uživatele upozorňuje, že je třeba se seznámit s důležitými operacemi a pokyny. **POZOR! HORKÉ POVRCHY.**



NEBEZPEČÍ POPÁLENÍ



Tento spotřebič nepoužívejte v blízkosti van, umyvadel ani jiných nádob obsahujících vodu!

BEZPEČNOSTNÍ POKYNY



Abyste zabránili škodám a nebezpečím v důsledku nevhodného použití, přísně dodržujte a uchovávejte návod k použití. Pokud dojde k prodeji výrobku třetím osobám, předejte jim i návod k použití.

VYBALENÍ A KONTROLA VÝROBKU

Výrobek vyjměte z balení a ujistěte se, zda je neporušený a nevykazuje viditelné znaky poškození v důsledku přepravy. V případě pochybností spotřebič nepoužívejte a obraťte se na nejbližší autorizovaný servis.



POZOR! NEBEZPEČÍ PRO DĚTI.

Části balení (plastový sáček, expanzní polystyrén atd.) nesmí zůstat na dosah dětí, neboť představují zdroj potenciálního nebezpečí.

UPOZORNĚNÍ K ELEKTRICKÉ BEZPEČNOSTI

Používání elektrických spotřebičů vyžaduje dodržování některých základních zásad.



Spotřebič nikdy neponořujte do vody ani jiné kapaliny! Spotřebiče se nedotýkejte, pokud spadl do jakékoliv kapaliny.



UPOZORNĚNÍ: tento spotřebič nepoužívejte v blízkosti van, umyvadel ani jiných nádob obsahujících vodu!

Zejména:

- Se spotřebiče nikdy nedotýkejte vlhkýma nebo mokřýma rukama či nohama,
- Spotřebič nepoužívejte, pokud máte bosé nohy
- Nikdy netahejte za napájecí kabel nebo spotřebič, abyste vytáhli zástrčku ze zásuvky
- Spotřebič nevystavujte působení povětrnostních vlivů (déšť, slunce atd.)
- Nedovolte dětem, aby si se spotřebičem hrály.
- Pokud se tento spotřebič používá v koupelnách, odpojte jej po použití od napájení, neboť blízkost vody může představovat nebezpečí, i pokud je spotřebič vypnutý.
- Napájecí zástrčku vždy vytáhněte ze zásuvky bez tažení za kabel.
- Nikdy nepřenášejte spotřebič, pokud ho držíte za elektrický kabel.
- Výrobek nepoužívejte, pokud jsou kabel nebo jiné části poškozeny. Pokud je napájecí kabel poškozen, musí jej vyměnit výrobce nebo jeho služba technické pomoci nebo osoba podobné kvalifikace, aby se zabránilo veškerým rizikům.
- Další ochranný prvek představuje zabudování bezpečnostního zařízení proti poškozujícímu proudu do elektrické rozvodné sítě se jmenovitým proudem zásahu maximálně 30 mA.
- O další informace doporučujeme požádat důvěryhodného elektrikáře. Bezpečnost těchto elektrických spotřebičů je v souladu s uznávanými technickými normami a zákony o bezpečnosti elektrických spotřebičů.
- Zástrčku nenechávejte zbytečně zasunutou do síťové zásuvky a odpojte ji, pokud se spotřebič nepoužívá.

- Spotřebič postavte na rovné a stabilní povrchy mimo dosah zdrojů tepla.
- Hluk: Úroveň zvukového tlaku (vážená A) je nižší než 70 dB(A).

OBECNÁ UPOZORNĚNÍ PRO POUŽÍVÁNÍ

POUŽÍVÁNÍ

Spotřebič byl navržen a vyroben k rovnání a kulmování lidských vlasů.



NESPRÁVNÉ POUŽÍVÁNÍ:

Spotřebič používejte pouze ke stanoveným účelům; nepoužívejte jej na paruky, zvířecí chlupy ani na materiál jiný než lidské vlasy. Výrobce nenesе žádnou odpovědnost za nesprávné používání spotřebiče.



Pozor, nebezpečí popálenin, během používání se nedotýkejte topných prvků.



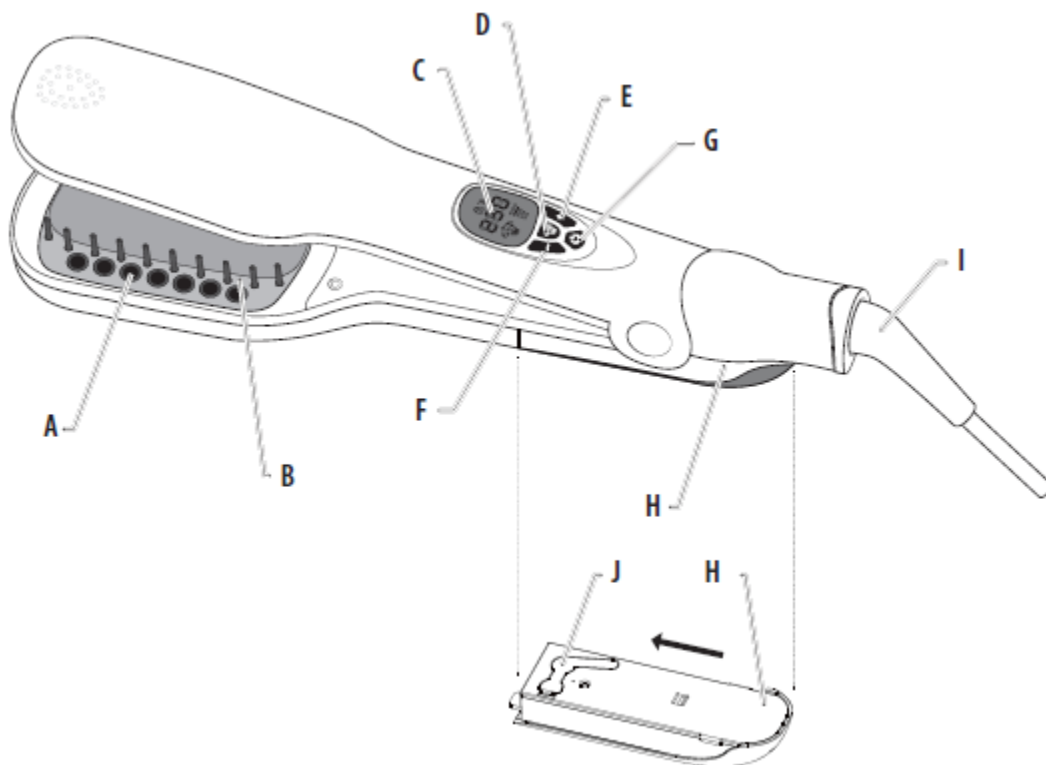
Kabel neovíjete kolem spotřebiče, abyste zabránili poškození samotného kabelu a případným souvisejícím rizikům.

Technické charakteristiky najdete na vnějším balení a v pokynech uvedených na identifikačním štítku na samotném spotřebiči.

- Zkontrolujte, zda síťové napětí odpovídá napětí uvedenému na štítku s identifikačními údaji spotřebiče.
- Udržujte jej mimo dosah dětí. Děti nesmí spotřebič nikdy používat, ani si s ním hrát.
- Tento spotřebič mohou používat děti ve věku od osmi let a osoby s omezenými fyzickými, smyslovými nebo mentálními schopnostmi či osoby bez zkušeností či znalostí, jsou-li tyto pod dozorem a pokud jim byly poskytnuty pokyny ohledně bezpečného používání spotřebiče a souvisejících nebezpečí.
- Čištění a údržbu nesmí nikdy provádět děti bez dozoru.
- Aby bylo zaručeno optimální fungování a naprostá bezpečnost, v případě pádu nebo silných nárazů nechte spotřebič zkontrolovat v autorizovaném středisku pomoci.
- V blízkosti spotřebiče nenechávejte ubrousky ani podobné předměty.
- Napájecí kabel se nikdy nesmí dostat do styku se spotřebičem.
- Vždy odpojte spotřebič ze zásuvky po použití.

ZAŘÍZENÍ A OVLÁDÁNÍ

- A. Otvory pro páru
- B. Keramické desky
- C. LCD displej
- D. Tlačítko pro uvolnění páry
- E. Regulace teploty
- F. Regulace teploty
- G. Tlačítko zapnutí ON/OFF
- H. Nádržka na vodu
- I. Otočná šňůra
- J. Otvor pro plnění nádobky



POUŽÍVÁNÍ



Tento přístroj je určen pro komerční použití.



Tento napařovací styler po zahřátí dosahuje poměrně vysokých hodnot. Během používání dejte pozor abyste styler nepřikládali příliš blízko obličeje, uší, krku a pokožky, aby nedošlo k popálení. Doporučujeme věnovat maximální pozornost stavu upravovaných vlasů, zejména v případě odbarvovaných a poničených vlasů. Doporučujeme nepřekračovat 3 sekundy aplikace na jednom místě a než začnete s používáním, otestujte vždy na skrytém prameni vlasů.

NEZ ZAČNETE

NÁDRŽKA



Používejte pouze destilovanou vodu.



Nelijte do nádržky žádné parfémy, oleje, aromatické látky atd.



Před plněním, vyjměte nádržku (H) posunutím po směru šipky bez jejího zvedání.

Otevřete otvor pro plnění (J) a nalijte destilovanou vodu do nádržky. Použijte při tom speciální aplikátor (v balení) do kterého se vejde požadované množství vody. **Nepřesáhněte povolené množství vody, které je dané obsahem speciálního aplikátoru.**

Vraťte nádržku zpět na místo.

- **Pokud se voda z nádržky vypaří**

Během používání přístroje musí být vidět a slyšet vycházející pára. Když páru nevidíte ani neslyšíte, musí se voda opět do nádržky doplnit. Voda se z nádržky vypaří cca za jeden a půl minuty.


SPUŠTĚNÍ PŘÍSTROJE

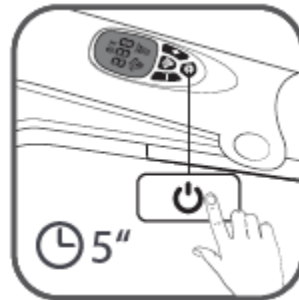
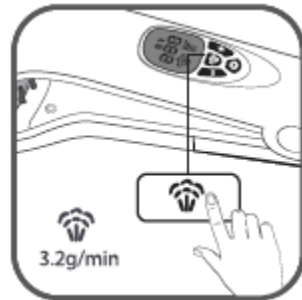
První použití:

1. Zapojte šňůru do elektrické sítě.

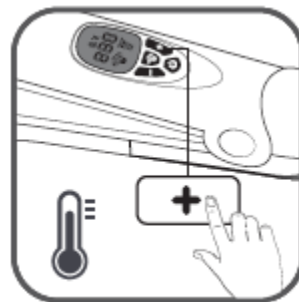
Přístroj zapnete stisknutím a podržením tlačítka ON/OFF (G) po dobu 6 sekund.

LCD displej se automaticky rozsvítí.


Symbol  znamená, že funkce páry je zapnuta



2. Zvolte požadovanou teplotu použitím tlačítek + a – (E/F). Tlačítkem + teplotu zvýšíte a tlačítkem – ji snížíte.



Přístroj dosáhne nejvyšší teploty (230°C) do dvou minut.

Jakmile je nastavená teplota dosažena symbol  na displeji přestane blikat.

K dispozici je 5 nastavení teploty: 150-170-190-210-230 °C

Doporučujeme toto nastavení:


Typ vlasů	Teplota
Jemné	150°C / 170°C
Normální	190°C / 210°C
Pevné	230°C

Pro optimální výsledky je nutné zhodnotit citlivost vlasů a nastavit správnou teplotu.



Při prvním použití, když byla dosažena požadovaná teplota, držte desky zavřené, dokud nezačne vycházet pára (pro první zpuštění musíte počkat 2 minuty). Pára nezačne vycházet, dokud jsou desky otevřené.



Po několika sekundách se automaticky zablokují tlačítka na přístroji a na displeji se zobrazí symbol . Tlačítka odblokujete několika sekundovým stisknutím a podržením tlačítka + nebo -.

3. Začněte vlasy po pramíncích narovnávat. Stačí jednou nebo dvakrát po vlasech sklouznout v závislosti na typu vlasů.
Pohybuje deskami po vlasech pomalu, aby pára mohla proniknout přes celý pramen vlasů.



Tlačítkem (D) můžete vypnout funkci páry. Pak můžete přístroj použít jako standardní žehličku. Po opakovaném stisknutí tlačítka (D) funkci páry opět obnovíte.

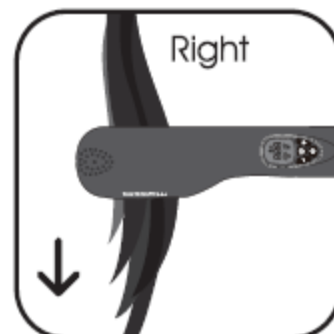
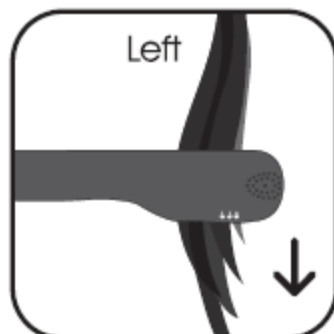
Pokud podržíte tlačítko (D) stisknuté několik sekund, změní se jednotka teploty na Fahrenheity °F. Opakovaným stisknutím a podržením tlačítka se změní zobrazení teploty opět na °C.

JAK PŘÍSTROJ POUŽÍVAT



Přístroj musíte vždy používat tak, aby část s otvory pro páru (A) směřovali směrem dolů, tak aby vlasy byly nejdříve napařeny a pak teprve narovnány.

Šipky na přístroji musí vždy směřovat dolů.



Umístěte pramen vlasů mezi desky, automaticky se začne uvolňovat pára. Pomalu klouzejte po vlasech od kořínek po konečky vlasů, tak aby se pára dostala do celého pramene.

VYPNUTÍ

Stiskněte tlačítko ON/OFF (G)

Na displeji (C) se zobrazí OFF

Pro vyjmutí šňůry z elektrické sítě netahejte za přístroj ani za šňůru. Položte horký přístroj na bezpečné místo a nechte ho vychladnout. Před uložením přístroje vylijte zbylou vodu z nádržky H), aby se předešlo jejímu nechtěnému vylití.



Nikdy neomotávejte šňůru kolem přístroje!

POHOTOVOSTNÍ REŽIM

Pro větší bezpečnost se přístroj automaticky vypne po jedné hodině nepoužívání. Po stisknutí tlačítka ON/OFF se opět spustí.

ČASTO KLADENÉ OTÁZKY

Nemůžu svoje vlasy narovnat, co mám dělat?

1. Zkontrolujte, jestli je směr klouzání po vlasech správný (viz bod JAK PŘÍSTROJ POUŽÍVAT)
2. Zkontrolujte, jestli máte nastavenou správnou teplotu pro Váš typ vlasů.

Z desek nevyhází pára, co mám dělat?

1. Zkontrolujte nádržku, pokud v ní není dostatek vody, dolejte ji a držte desky přístroje zavřené 2 minuty. Poté by se měla začít uvolňovat pára.
2. Zkontrolujte, jestli je nádržka správně na svém místě.
3. Ve velmi vlhkém prostředí pára nemusí být vidět i když přístroj funguje správně. Podržte přístroj u zrcadla a zkontrolujte, jestli se zamlží. Pokud ne kontaktujte autorizovaný servis.

Přístroj se nenahřívá, co mám dělat?

1. Zkontrolujte, jestli přístroj není v pohotovostním režimu
2. Zapojte přístroj do elektrické sítě a stiskněte tlačítko ON/OFF.

Nemůžu změnit nastavení teploty, co mám dělat?

1. Tlačítka jsou zablokována. Podržte tlačítko + nebo – pro odblokování.

Voda teče z otvorů pro páru, co mám dělat?

1. Okamžitě vypojte přístroj a kontaktujte autorizovaný servis.

ÚDRŽBA



V případě poruchy nebo poškození spotřebiče nebo jeho části, výrobce, autorizovaný servis nebo podobná kvalifikovaná osoba musí spotřebič posoudit, aby se zabránilo všem rizikům. Uživatel nesmí spotřebič samostatně demontovat.

Po každém použití vyčistěte celý spotřebič.

CELKOVÉ ČIŠTĚNÍ

- Vždy vytáhněte zástrčku z napájecí zásuvky a ujistěte se, že topné prvky zcela vychladly ještě, než přistoupíte k jakémukoliv zásahu čištění.
- Zkontrolujte, že je nádržka (H) úplně prázdná.
- **Abyste zabránili všem rizikům poranění elektrickým proudem, nečistěte spotřebič vodou, ani jej do vody neponořujte.**
- **Nepoužívejte drsné roztoky ani koncentrované čisticí prostředky.**
- Vnější část vyčistěte pomocí měkkého nebo jemně navlhčeného hadříku.
- Topné desky vyčistěte mírně navlhčeným hadříkem a jemným čisticím prostředkem.
- Po skončení operace se ujistěte, zda jsou všechny čištěné díly zcela suché.

LIKVIDACE



Balení výrobku tvoří recyklovatelné materiály. Díly rozdělte podle typu a zlikvidujte je v souladu s platnými zákony v oblasti ochrany životního prostředí.



V souladu s evropskou normou 2012/19/ES (OEEZ) je třeba nepoužívaný spotřebič po ukončení jeho používání zlikvidovat v souladu se zákony. To se týká recyklace látek obsažených ve spotřebiči a umožňuje omezení dopadu na životní prostředí. O další podrobnosti požádejte místní subjekt likvidaci nebo prodejce spotřebiče.

ZÁRUKA

Záruka je platná v souladu s platnými zákony a počíná běžet od data koupě a zahrnuje náklady na opravu.

Délka záruční doby je 1 až 2 roky v závislosti na typu konečného spotřebitele (profesionál nebo soukromá osoba), jak je stanoveno v evropské směrnici 1999/44/ES.

Záruku lze uplatnit pouze na základě předložení stvrzenky s razítkem a podpisem prodejce, jakož i s uvedením data koupě. Rozhodující je datum uvedené na stvrzence/ faktuře.

Záruka se vztahuje na kvalitativní vady spotřebiče související s materiály nebo výrobou. Společnost Gamma Piú se zavazuje bezplatně opravit nebo vyměnit díly, které se dle jejího úsudku během záruční doby projeví jako nefunkční v důsledku vad materiálu či výroby.

POZOR! Záruka propadá v případě, že budou na spotřebiči prováděny přímé zásahy kupujícího nebo manipulace neoprávněného personálu.

ZÁRUKA SE NEVZTAHUJE NA:

- Škody způsobené nevhodným používáním, nesprávnou úpravou nebo poškozením během přepravy.
- Škody způsobené nedodržením pokynů k obsluze.
- Škody způsobené používáním spotřebiče s nesprávným síťovým napětím.
- Spotřebiče, na nichž je namontováno příslušenství jiných spotřebičů.
- Díly podléhající běžnému opotřebení.

SERVIS

Bonito CZ s.r.o.

Pod Pekařkou 1/107

147 00 Praha 4 – Podolí

info@bonito.cz