

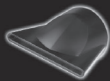
BaByliss®

PARIS

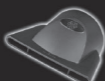
Le Pro



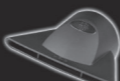
Diffuseur/Diffuser
Boucles et volume
Volume and curls



4 x 75 mm
Brushing précis
Precise styling



6 x 75 mm
Lissage professionnel
Professional straightening



6 x 90 mm
Lissage spécial mèche épaisse
Special for thick hair section
straightening

made in Italy

6675E

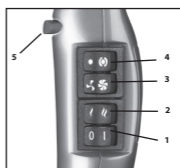
FRANÇAIS

Le Pro 2200W

Consulter au préalable les consignes de sécurité.

Issu de la dernière technologie en la matière, le Pro 2200W permet de réaliser un brushing structuré et une mise en forme sur mesure. Il offre un résultat ultra rapide et a une durée de vie exceptionnelle. Il est doté des caractéristiques techniques suivantes :

- une puissance de séchage de 2200W
 - un moteur AC professionnel très performant, d'une durée de vie exceptionnelle (2000 heures, soit 5x plus qu'un sèche-cheveux classique)
 - 4 interrupteurs :
 - ON-OFF (1)
 - température (2)
 - vitesse (3)
 - fonction turbo (4)
 - une touche air froid (5).
- Ionic high air flow : les ions générés par sèche-cheveux neutralisent l'électricité statique qui apparaît parfois sur les cheveux lors du séchage. En outre, l'efficacité des soins capillaires sans rinçage est renforcée : les cheveux sont plus lisses, plus doux et plus brillants.
- Le Pro 2200W dispose de 3 concentrateurs (embouts) : 6x75mm, 6x90mm et 4x75mm (voir illustration en couverture). Pourquoi un embout de 4x75mm? Le concentrateur exclusif BaByliss de 4mm, combiné à la puissance exceptionnelle du moteur, permet d'obtenir un flux d'air très rapide et précis qui traverse la mèche de cheveux, garantissant un brushing très longue tenue. Le concentrateur 4mm permet de styler les mèches avec une grande précision (mèches vers l'intérieur ou vers l'extérieur) et de sécher et mettre en forme la mèche en un seul passage.
- Le diffuseur sèche les cheveux naturellement, tout en préservant la forme des boucles et en apportant du volume.

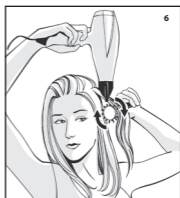


le

UTILISATION

- Essorer les cheveux à l'aide d'une serviette.
- Pré-sécher les cheveux sans concentrateur pour sécher rapidement et uniformément l'ensemble de la chevelure.
- Se référer au tableau explicatif ci-dessous pour choisir le réglage et les accessoires les plus adaptés à son type de cheveu et la coiffure que l'on souhaite réaliser : séchage, brushing souple, brushing structuré, brushing longue tenue.

- Bien fixer le concentrateur.
- Pour réaliser votre brushing, aidez-vous d'une brosse ronde spéciale brushing. Commencez par les mèches du dessous en relevant les autres avec une pince. Positionnez le sèche-cheveux muni du concentrateur perpendiculairement à la brosse, et déroulez la mèche sélectionnée de la racine vers les pointes (6).
- La touche air froid fixe la mise en forme obtenue pour un résultat final optimal.
- La fonction turbo (☼) permet d'accélérer le séchage.



	Cheveux fragiles et abîmés	Cheveux normaux et épais	Concentrateur
Séchage	Température ↙ Vitesse ↻	Température ☼ Vitesse ☼	sans
Brushing souple	Température ↙ Vitesse ☼	Température ☼ Vitesse ☼	6 x 90mm
Brushing structuré	Température ↙ Vitesse ☼	Température ☼ Vitesse ☼	6 x 75mm
Brushing longue tenue	Température ↙ Vitesse ☼	Température ☼ Vitesse ☼	4 x 75mm

- Pour avoir du volume et des boucles naturelles : Positionner l'appareil muni du diffuseur tête vers le haut sous la pointe des cheveux et effectuer des mouvements circulaires et de bas en haut pour obtenir du gonflant. Avec le diffuseur, la vitesse recommandée est « ↻ ».



ENTRETIEN

Afin de conserver toute l'efficacité de votre sèche-cheveux et de prolonger la durée de vie du moteur, nous vous conseillons de nettoyer régulièrement la grille arrière avec une brosse souple et sèche. Pour enlever le filtre, il suffit de le tourner légèrement puis de le déboîter.

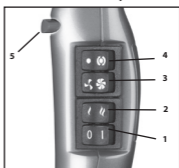
ENGLISH

The Pro 2200W

Please read the safety precautions carefully before using the hair dryer.

A result of the latest in hair-dryer technology, the Pro 2200W lets you create structured styles and shape your hair the way you want. The dryer will dry your hair in next to no time and it has an exceptionally long life. It also has the following features:

- drying power of 2200W
- a high performance professional AC motor with an exceptionally long life (2000 hours, that is, 5 times longer than a classic hair dryer)
- 4 switches:
 - ON-OFF (1)
 - temperature (2)
 - speed (3)
 - turbo function (4)
- cool shot button (5).
- Ionic high air flow: the ions generated by the hair dryer neutralise any static electricity that can build up in the hair when using a dryer. Moreover, leave-in hair care products become more effective making hair smoother, softer and shinier.
- The Pro 2200W comes with 3 concentrators (nozzles): 6x75mm, 6x90mm and 4x75mm (see illustration). Why a 4x75mm nozzle? The exclusive BaByliss 4mm concentrator, combined with the exceptional power of the motor, creates a high speed and accurate air flow that penetrates the hair, ensuring a long-lasting hold. The 4mm concentrator lets you style sections with great precision (curl a section under or out) and dry and shape the section in just one stroke.
- The diffuser dries the hair naturally, while preserving the natural shape of curls and adding volume.



USE

- Towel dry your hair.
- Pre-dry your hair without a concentrator to dry your hair quickly and uniformly.
- Refer to the table below to select the best setting and attachments for your hair type and the style you want: drying, loose blow-dry styling, structured blow-dry styling and long lasting blow-dry styling.
- Attach your concentrator firmly to the hair dryer.

- To create your blow-dry style, use a special round blow-dry styling brush. Start by lifting and pinning the top sections of hair to the top of your head then work with the hair underneath. Hold the hair dryer with concentrator attachment at a 90 degree angle to the brush and work the selected section from the roots to the tips (6).
- The cool-shot button sets the shape for an optimal final result.
- The turbo function (🌀) increases the speed of the drying.



	Fragile or damaged hair	Normal and thick hair	Concentrator
Drying	Temperature ↙ Speed 🌀	Temperature ⚡ Speed 🌀	None
Loose blow-dry style	Temperature ↙ Speed 🌀	Temperature ⚡ Speed 🌀	6 x 90mm
Structured blow-dry style	Temperature ↙ Speed 🌀	Temperature ⚡ Speed 🌀	6 x 75mm
Long-lasting blow-dry style	Temperature ↙ Speed 🌀	Temperature ⚡ Speed 🌀	4 x 75mm

- For volume and natural curls : Hold the dryer with the diffuser attached upwards under the ends of the hair and make circular movements from the ends to the scalp to create volume. The recommended speed to use with the diffuser is '🌀'.



MAINTENANCE

To maintain the efficiency of your hair dryer and to extend the life of the motor, we recommend you regularly clean the grill on the back with a soft, dry brush. To remove the filter, turn gently to unlock and then lift it off.

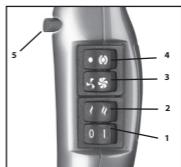
DEUTSCH

Der Pro 2200W

Bitte lesen Sie vorher die Sicherheitshinweise.

Der Pro 2200W enthält die neuesten Technologien in diesem Bereich, er ermöglicht ein strukturiertes Brushing und individuelle Formgebung. Er bietet ultraschnelle Resultate und außerordentliche Langlebigkeit. Er verfügt über die folgenden technischen Eigenschaften:

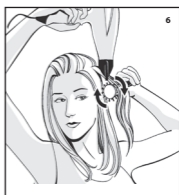
- Trockenleistung von 2200W
- sehr leistungsstarker professioneller Wechselstrommotor, der äußerst langlebig ist (2.000 Stunden, also 5x mehr als ein klassischer Haartrockner)
- 4 Schalter:
 - ON-OFF (1)
 - Temperatur (2)
 - Geschwindigkeit (3)
 - Turbofunktion (4)
- Kaltlufttaste (5).
- Ionic high air flow: die von dem Haartrockner generierten Ionen neutralisieren die statische Elektrizität, die manchmal während des Trocknens auf dem Haar entsteht. Überdies wird dadurch die Wirkung von Leave-in-Pflegeprodukten verstärkt: das Haar wird glatter, geschmeidiger und glänzender.
- Der Pro 2200W verfügt über 3 Zentrierdüsen (Aufsätze): 6x75mm, 6x90mm und 4x75mm (siehe Abbildung auf dem Deckblatt). Warum eine Düse von 4x75mm? Die exklusive 4mm-Zentrierdüse von BaByliss kombiniert mit der außerordentlichen Motorleistung sorgt für einen sehr schnellen und präzisen Luftstrom, der die Haarsträhne durchdringt und ein sehr lange haltendes Brushing garantiert. Mit der 4mm-Düse können Strähnen äußerst präzise (Spitzen nach innen oder nach außen) gestylt und das Haar in einem Durchgang getrocknet und geformt werden.
- Der Diffusor trocknet das Haar auf natürliche Weise, während er die Form der Locken bewahrt und der Frisur Volumen verleiht.



GEBRAUCH

- Das Haar mit einem Handtuch trocknen
- Ohne Zentrierdüse vortrocknen, so dass alle Haare schnell und gleichmäßig getrocknet werden.
- Richten Sie sich nach der untenstehenden Tabelle, um die Einstellungen und Aufsätze auszuwählen, die dem jeweiligen Haartyp und dem gewünschten Frisurergebnis entsprechen: Trocknen, weiches Brushing, strukturiertes Brushing, lange haltendes Brushing.
- Die Zentrierdüse gut befestigen.

- Verwenden Sie für das Brushing eine spezielle Brushing-Rundbürste. Beginnen Sie mit den unteren Strähnen und heben die anderen mit einer Klemme an. Den mit der Zentrierdüse versehenen Haartrockner quer zur Bürste halten und die jeweilige Strähne von den Wurzeln in Richtung Spitzen abrollen (6).
- Die Kaltlufttaste fixiert die Formgebung für ein optimales Endresultat.
- Durch die Turbofunktion (☼) wird die Trockenzeit beschleunigt.



	Brüchiges und beschädigtes Haar	Normales und dickes Haar	Zentrierdüse
Trocknen	Temperatur ↙ Geschwindigkeit ↘	Temperatur ↘ Geschwindigkeit ☼	Ohne
Weiches Brushing	Temperatur ↙ Geschwindigkeit ☼	Temperatur ↘ Geschwindigkeit ☼	6 x 90mm
Strukturiertes Brushing	Temperatur ↙ Geschwindigkeit ☼	Temperatur ↘ Geschwindigkeit ☼	6 x 75mm
Lange haltendes Brushing	Temperatur ↙ Geschwindigkeit ☼	Temperatur ↘ Geschwindigkeit ☼	4 x 75mm

- Für mehr Volumen und natürliche Locken : Halten Sie das Gerät mit dem aufgesetzten Diffusor nach oben zeigend unter die Haarspitzen und führen Sie kreisende Bewegungen und Bewegungen von oben nach unten aus, um Volumen zu erzeugen. Die empfohlene Geschwindigkeit mit Diffusor ist « ↘ ».



PFLEGE

Um die volle Leistungsfähigkeit des Geräts zu erhalten, sollte das Gitter auf der Rückseite regelmäßig mit einer weichen, trockenen Bürste gereinigt werden. Zum Entfernen des Filters braucht er nur leicht gedreht und dann abgenommen zu werden.

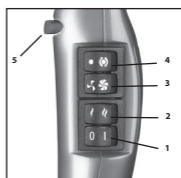
NEDERLANDS

De Pro 2200W

Lees voor gebruik de veiligheidsinstructies.

De Pro 2200W is het resultaat van de nieuwste technologie op dit gebied en maakt een gestructureerde brushing en styling op maat mogelijk. Biedt supersnel resultaat en heeft een uitzonderlijk lange levensduur. De Pro 2200W heeft de volgende technische kenmerken:

- een droogvermogen van 2200W
 - een zeer krachtige professionele AC-motor, met een uitzonderlijk lange levensduur (2000 uur, ofwel 5x langer dan een traditionele haardroger)
 - 4 schakelaars:
 - ON-OFF (1)
 - temperatuur (2)
 - snelheid (3)
 - turbofunctie (4)
 - koudeluchtknop (5).
- Ionic high air flow: de ionen die door de haardroger worden gegenereerd neutraliseren de statische elektriciteit die in het haar kan ontstaan tijdens het drogen. Ook wordt hierdoor de werking van haarverzorgingsproducten die niet worden uitgespoeld, versterkt: het haar is gladder en zachter en glanst meer.



- De Pro 2200W heeft 3 verschillende blaasmonden (opzetstukken): 6x75mm, 6x90mm en 4x75mm (zie tekening op de omslag). Waarom een blaasmond van 4x75mm? De exclusieve BaByliss blaasmond van 4mm blaast, mede dankzij de uitzonderlijk krachtige motor, een zeer snelle en nauwkeurige luchtstroom door de haarlok heen en garandeert een zeer langhoudende brushing. De 4mm blaasmond zorgt ervoor dat de lokken heel nauwkeurig te stylen zijn (naar binnen of naar buiten toe) en dat er slechts 1 passage nodig is om de lok te drogen en in model te brengen.
- De diffusor droogt het haar op een natuurlijke manier, zorgt dat de krullen hun vorm behouden en geeft het haar volume.

GEBRUIK

- Dep het haar eerst droog met een handdoek.
- Droog het haar dan voor, zonder blaasmond, om al het haar snel en gelijkmatig te drogen.
- Bekijk het schema hieronder voor de meest geschikte instelling en accessoires per type haar en gewenst kapsel: drogen, soepele brushing, gestructureerde brushing, langhoudende brushing.
- Zet de blaasmond goed vast.

- Maak voor uw brushing gebruik van een speciale ronde brushing-borstel. Begin met de onderste plukken door eerst de andere plukken met een clip vast te zetten. Plaats de haardroger met blaasmond loodrecht op de borstel en rol de gekozen pluk af van de wortel naar de haarpunten (6).
- De koudeluchtknop fixeert de verkregen vorm, voor een optimaal resultaat.
- De turbo-functie (🌀) verkort de droogtijd.



	Kwetsbaar en beschadigd haar	Normaal en dik haar	Blaasmond
Drogen	Temperatuur ⚡ Snelheid 🌀	Temperatuur ⚡ Snelheid 🌀	Geen
Soepele brushing	Temperatuur ⚡ Snelheid 🌀	Temperatuur ⚡ Snelheid 🌀	6 x 90mm
Gestructureerde brushing	Temperatuur ⚡ Snelheid 🌀	Temperatuur ⚡ Snelheid 🌀	6 x 75mm
Langhoudende brushing	Temperatuur ⚡ Snelheid 🌀	Temperatuur ⚡ Snelheid 🌀	4 x 75mm

- Voor volume en natuurlijke krullen : Plaats het apparaat met de diffuser naar boven gericht onder de haarpunten en maak cirkelbewegingen van beneden naar boven om een golvend effect te krijgen. De adviessnelheid voor gebruik met de diffusor is « 🌀 ».



ONDERHOUD

Om te zorgen dat uw haardroger goed blijft werken en de levensduur van de motor verlengd wordt, adviseren wij u om het achterrooster regelmatig schoon te maken met een zachte en droge borstel. Het filter kan verwijderd worden, door er licht aan te draaien en hem los te maken.

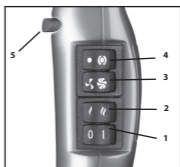
ITALIANO

Il Pro 2200W

Leggere dapprima le istruzioni di sicurezza.

Frutto dell'ultima tecnologia in materia, il Pro 2200W permette di realizzare un brushing strutturato e una messa in forma su misura. Garantisce risultati ultrarapidi e una durata eccezionale. L'apparecchio presenta le seguenti caratteristiche tecniche:

- potenza di asciugatura di 2200 W
 - motore AC professionale dalle grandi prestazioni, di durata eccezionale (2000 ore, ossia 5 volte superiore alla durata di un asciugacapelli classico)
 - 4 interruttori:
 - ON-OFF (1)
 - temperatura (2)
 - velocità (3)
 - funzione turbo (4)
 - tasto aria fredda (5).
- Ionic high air flow: gli ioni generati dall'asciugacapelli neutralizzano l'elettricità statica che appare talvolta sui capelli durante l'asciugatura. Viene inoltre rafforzata l'efficacia delle cure capillari senza risciacquo: i capelli sono più lisci, morbidi e luminosi.



- Il Pro 2200W dispone di 3 concentratori (bocchette): 6x75 mm, 6x90 mm e 4x75 mm (vedere illustrazione in copertina). Perché una bocchetta da 4x75 mm? Il concentratore esclusivo BaByliss di 4 mm, combinato alla potenza eccezionale del motore, permette di ottenere un flusso d'aria molto rapido e preciso che attraversa la ciocca di capelli, garantendo un brushing di lunga durata. Il concentratore 4 mm permette di stilizzare le ciocche con grande precisione (ciocche rivolte verso l'interno o l'esterno) e di asciugare e mettere in forma la ciocca con un solo passaggio.
- Il diffusore asciuga i capelli in modo naturale, preservando la forma dei riccioli e dando volume.

UTILIZZO

- Dare un'asciugata sommaria ai capelli con una salvietta.
- Preasciugare i capelli senza concentratore per asciugare rapidamente e uniformemente tutta la capigliatura.
- Fare riferimento alla tabella sintetica riportata di seguito per scegliere la regolazione e gli accessori più adatti al tipo di capelli e all'acconciatura che si desidera realizzare: asciugatura, brushing morbido, brushing strutturato, brushing di lunga durata.
- Fissare bene il concentratore.

- Per realizzare il brushing, utilizzare un'apposita spazzola rotonda per brushing. Cominciare dalle ciocche della parte inferiore, rialzando le altre con una pinza. Posizionare l'asciugacapelli munito di concentratore perpendicolarmente alla spazzola e svolgere la ciocca scelta dalla radice verso le punte (6).
- Il pulsante aria fredda fissa la messa in forma ottenuta per un risultato finale ottimale.
- La funzione turbo (🌀) permette di ridurre il tempo di asciugatura.



	Capelli fragili e rovinati	Capelli normali e spessi	Concentratore
Asciugatura	Temperatura ◀ Velocità 🌀	Temperatura 🔊 Velocità 🌀	Senza
Brushing morbido	Temperatura ◀ Velocità 🌀	Temperatura 🔊 Velocità 🌀	6 x 90mm
Brushing strutturato	Temperatura ◀ Velocità 🌀	Temperatura 🔊 Velocità 🌀	6 x 75mm
Brushing lunga durata	Temperatura ◀ Velocità 🌀	Temperatura 🔊 Velocità 🌀	4 x 75mm

- Per avere volume e ricci naturali : Posizionare l'apparecchio munito di diffusore testa verso l'alto sulle punte dei capelli ed eseguire movimenti circolari dal basso verso l'alto in modo da gonfiare i capelli. Con il diffusore, la velocità raccomandata è « 🌀 ».



MANUTENZIONE

Al fine di mantenere tutta l'efficacia dell'asciugacapelli e di prolungare la durata del motore, consigliamo di pulire regolarmente la griglia anteriore con una spazzola morbida e asciutta. Per togliere il filtro, basta girarlo leggermente, quindi estrarlo.

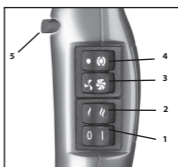
ESPAÑOL

El Pro 2200W

Consulte previamente las consignas de seguridad.

Nacido de los últimos avances tecnológicos en la materia, el Pro 2200 W permite realizar un moldeado estructurado y un peinado a la medida. Ofrece un resultado muy rápido y tiene una vida útil excepcionalmente larga. Sus características técnicas son las siguientes:

- potencia de secado 2200 W
 - motor AC profesional de grandes prestaciones, de una vida útil excepcionalmente larga (2000 horas, es decir, 5x más que un secador clásico)
 - 4 interruptores:
 - ON-OFF (1)
 - temperatura (2)
 - velocidad (3)
 - función turbo (4)
 - tecla de aire frío (5).
- Ionic high air flow: los iones generados por el secador neutralizan la electricidad estática que a veces aparece en el cabello durante el secado. Además, refuerza la eficacia de los productos capilares sin aclarado: el cabello queda más liso, más suave y más brillante.



- El Pro 2200W dispone de 3 accesorios concentradores: 6x75 mm, 6x90 mm y 4x75 mm (ilustración en la portada). ¿Por qué un concentrador de 4x75 mm? El concentrador exclusivo de BaByliss de 4 mm, combinado con la potencia excepcional del motor, permite obtener un flujo de aire muy rápido y preciso que atraviesa el mechón, garantizando un moldeado de muy larga duración. El concentrador de 4 mm permite estilizar los mechones con gran precisión (hacia el interior o hacia el exterior) y secar y moldear los mechones de una sola pasada.
- El difusor seca el cabello de forma natural, protegiendo la estructura de los rizos y aportando volumen.

UTILIZACIÓN

- Seque el cabello con una toalla.
- Primero utilice el secador sin concentrador para lograr un secado rápido y uniforme para todo el cabello.
- Consulte el cuadro explicativo para elegir los ajustes y los accesorios más adecuados para su tipo de cabello y el peinado que desee realizar: secado, moldeado suave, moldeado estructurado, moldeado de larga duración.
- Coloque con cuidado el concentrador.

- Para moldear el cabello, utilice un cepillo redondo especial para moldeados. Empiece por los mechones de la parte inferior, sujetando el resto con una pinza. Coloque el secador provisto del concentrador perpendicularmente al cepillo y vaya repasando el mechón seleccionado desde la raíz hacia las puntas (6).
- La tecla de aire frío fija el peinado, procurando un resultado final óptimo.
- La función turbo (🌀) permite acelerar el tiempo de secado.



	Cabello frágil y debilitado	Cabello normal, grueso	Concentrador
Secado	Temperatura ↙ Velocidad ↘	Temperatura ↙↙ Velocidad 🌀	Ninguno
Moldeado suave	Temperatura ↙ Velocidad 🌀	Temperatura ↙↙ Velocidad 🌀	6 x 90mm
Moldeado estructurado	Temperatura ↙ Velocidad 🌀	Temperatura ↙↙ Velocidad 🌀	6 x 75mm
Moldeado de larga duración	Temperatura ↙ Velocidad 🌀	Temperatura ↙↙ Velocidad 🌀	4 x 75mm

- Para obtener volumen y rizos naturales : Posicione el aparato con difusor con el cabezal hacia arriba debajo de la punta del cabello y realice movimientos circulares y de abajo a arriba para obtener volumen. Si utiliza el difusor, la velocidad recomendada es « ↘ ».



MANTENIMIENTO

Con el fin de conservar toda la eficacia a su secador y de prolongar la vida útil del motor, le aconsejamos que limpie regularmente la rejilla trasera con un cepillo suave y seco. Para retirar el filtro, solo tiene que hacerlo girar hasta sacarlo.

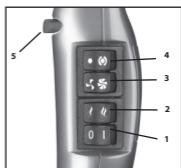
PORTUGUÊS

O Pro 2200W

Consulte previamente os conselhos de segurança.

Fruto da tecnologia mais moderna na matéria, o Pro 2200W permite realizar um brushing estruturado e uma modelação personalizada. Obtém um resultado extremamente rápido e tem uma duração de vida útil excepcional. Possui as seguintes características técnicas:

- Potência de secagem de 2 200 W
 - Motor CA profissional muito eficaz, com uma duração de vida útil excepcional (2 000 horas, ou seja 5x mais do que um secador de cabelo clássico)
 - 4 interruptores:
 - alimentação (ON-OFF) (1)
 - temperatura (2)
 - velocidade (3)
 - função turbo (4)
 - Tecla de ar frio (5).
- Ionic high air flow: os iões projectados pelo secador de cabelo neutralizam a electricidade estática que por vezes surge nos cabelos durante a secagem. Além disso, reforça a eficácia dos cuidados capilares que não necessitam de enxaguar: os cabelos ficam mais lisos, mais macios e mais brilhantes.



- O Pro 2200W dispõe de 3 concentradores (bicos): 6x75 mm, 6x90 mm e 4x75 mm (ver a ilustração no rosto). Por quê um bico de 4x75 mm? O concentrador de 4 mm exclusivo da BaByliss, aliado à excelente potência do motor, permite obter um fluxo de ar muito rápido e preciso que atravessa a madeixa de cabelo, garantindo um brushing duradouro. O concentrador de 4 mm permite estilizar as madeixas com grande precisão (para dentro ou para fora) e secar e dar forma à madeixa numa única passagem.
- O difusor seca os cabelos naturalmente, ao mesmo tempo que preserva a forma dos caracóis e dá volume.

UTILIZAÇÃO

- Enxugue o cabelo com uma toalha.
- Seque primeiro o cabelo sem concentrador para retirar rápida e uniformemente a humidade de toda a cabeleira.
- Consulte o seguinte quadro explicativo para escolher a regulação e os acessórios mais adequados ao seu tipo de cabelo e ao penteado que deseja realizar: secagem, brushing suave, brushing estruturado, brushing duradouro.
- Coloque o concentrador.

- Para realizar o brushing, use uma escova redonda especial para brushing. Comece pelas madeixas inferiores levantando as outras com uma pinça. Posicione o secador de cabelo com o concentrador perpendicularmente à escova e desenrole a madeixa seleccionada da raiz até às pontas (6).
- A tecla de ar frio fixa a modelação obtida para um resultado final óptimo.
- A função turbo (🌀) permite acelerar o tempo de secagem.



	Cabelos frágeis e estragados	Cabelos normais e grossos	Concentrador
Secagem	Temperatura ↙ Velocidade ↘	Temperatura ↘ Velocidade 🌀	Sem
Brushing suave	Temperatura ↙ Velocidade 🌀	Temperatura ↘ Velocidade 🌀	6 x 90mm
Brushing estruturado	Temperatura ↙ Velocidade 🌀	Temperatura ↘ Velocidade 🌀	6 x 75mm
Brushing duradouro	Temperatura ↙ Velocidade 🌀	Temperatura ↘ Velocidade 🌀	4 x 75mm

- Para obter volume e caracóis naturais : Posicione o aparelho com o difusor virado para cima nas pontas do cabelo e efetue movimentos circulares e de baixo para cima para obter volume. Com o difusor, a velocidade recomendada é « ↘ ».



MANUTENÇÃO

A fim de conservar toda a eficácia do secador de cabelo e prolongar a duração de vida útil do motor, recomenda-se que limpe com regularidade a grelha traseira com uma escova macia e seca. Para retirar o filtro, rode-o ligeiramente e desencaixe.

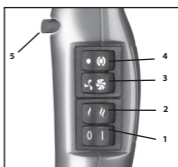
DANSK

Pro 2200W

Læs først sikkerhedsanvisningerne.

Med Pro 2200W, der har den nyeste teknologi inden for området, kan du give håret struktur og style det, helt efter dit ønske. Den giver et ultrahurtigt resultat og har en enestående holdbarhed. Den har følgende tekniske egenskaber:

- tørringseffekt på 2200 W
 - en yderst effektiv og professionel vekselstrømsmotor med en enestående holdbarhed (2000 timer eller 5 gange længere end en traditionel hårtørrer)
 - 4 afbrydere:
 - ON-OFF (1)
 - temperatur (2)
 - hastighed (3)
 - turbo-funktion (4)
 - koldluftsknap (5).
- Ionic high air flow: De ioner, der dannes af hårtørreren, neutraliserer den statiske elektricitet, der undertiden fremkommer i håret, når det tørres. Endvidere forbedres effekten af hårplejeprodukter, der ikke er skyllet ud: håret bliver glattere, blødere og mere skinnende.

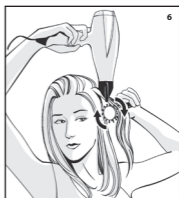


- Pro 2200W har 3 mundstykker på 6 x 75 mm, 6 x 90 mm og 4 x 75 mm (se illustration på forsiden). Hvorfor har den et mundstykke på 4 x 75 mm? BaByliss' eksklusive mundstykke på 4 mm kombinerer motorens enestående effekt med muligheden for at få en meget hurtig og præcis luftstrøm, der passerer gennem hårlokken, hvorved der sikres en meget lang holdbarhed. Med mundstykket på 4 mm kan du style håret med stor præcision (udefter eller indefter) og tørre og sætte det samtidigt.
- Sprederen tørrer håret naturligt, samtidig med at krøllernes form bevares og håret tilføres volumen.

ANVENDELSE

- Tør håret med et håndklæde.
- Fortør håret uden mundstykket for at tørre alt håret hurtigt og ensartet.
- Se nedenstående forklaringstabel for valg af indstilling og tilbehør, der er bedst egnet til håret og den ønskede frisure: tørring, blid føntørring, føntørring med struktur eller lang holdbarhed.
- Sæt mundstykket på.

- Anvend en rund speciel føntørningsbørste, når du føntørret det. Begynd med de nederste lokker, mens de andre fæstnes med en klemme. Anbring hårtørreteren med mundstykket påsat vinkelret på børsten og rul den langs den valgte hårlok fra roden mod spidserne (6).
- Koldluftsknappen fikserer den færdige frisur for et optimalt slutresultat.
- Turbofunktionen (🌀) forkorter tørretiden.



	Sart eller beskadiget hår	Normalt og tykt hår	Mundstykke
Tørring	Temperatur ↙ Hastighed ↘	Temperatur ↘ Hastighed 🌀	Uden
Blid føntørring	Temperatur ↙ Hastighed 🌀	Temperatur ↘ Hastighed 🌀	6 x 90mm
Struktureret føntørring	Temperatur ↙ Hastighed 🌀	Temperatur ↘ Hastighed 🌀	6 x 75mm
Føntørring med lang holdbarhed	Temperatur ↙ Hastighed 🌀	Temperatur ↘ Hastighed 🌀	4 x 75mm

- For mere volumen og naturlige krøller : Placer apparatet med spredelhovedet opefter under hårspidserne og foretage runde bevægelser opefter og nedefter for at opnå fylde. Med sprederen er den anbefalede hastighed

“ ↘ ”



VEDLIGEHOLDELSE

For at bevare hårtørreterens effektivitet og forlænge motorens levetid anbefaler vi, at gitteret rengøres regelmæssigt med en blød og tør børste. Filteret fjernes ved at dreje det lidt og derefter tage det af.

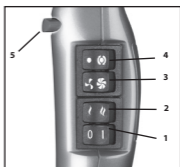
SVENSKA

Pro 2200W

Läs säkerhetsinstruktionerna innan du använder apparaten.

Med Pro 2200W, som är utrustad med den senaste tekniken på området, kan du ge håret struktur och styla det enligt dina egna önskemål. Den ger ett ultrasnabbt resultat och är extremt hållbar. Den har följande tekniska egenskaper:

- en torkeffekt på 2200 W
 - en mycket kraftfull och extremt hållbar växelströmsmotor för professionellt bruk (2 000 timmar, eller ca 5 gånger mer än en klassiskt hårfön)
 - 4 reglage:
 - PÅ/AV (1)
 - temperatur (2)
 - hastighet (3)
 - turbofunktion (4)
 - en kallluftsknapp (5).
- Ionic high air flow: Jonerna som skapas av hårfönen neutraliserar den statiska elektricitet som ibland uppstår i håret när du fönar. Dessutom förstärks effekten av leave in-produkter så att håret blir slätare, mjukare och blankare.



- Det finns 3 koncentrationsmunstycken till Pro 2200W: 6x75 mm, 6x90 mm och 4x75 mm (se illustrationen på omslaget). Varför finns det ett munstycke på 4 x 75 mm? BaByliss exklusiva koncentrationsmunstycke på 4 mm kombinerar motorns exceptionella kraft med möjligheten att få ett mycket snabbt och exakt luftflöde genom hårslingan, vilket garanterar en frisyrr med mycket lång hållbarhet. Med koncentrationsmunstycket på 4 mm kan du forma hårslingor med stor precision (inåt eller utåt) samt torka och styla slingan på samma gång.

- Spridaren torkar håret naturligt, skyddar lockarnas form och ger volym.

ANVÄNDNING

- Torka håret med en handduk.
- Förtorka håret utan koncentrationsmunstycke så att hela håret torkar snabbt och jämt.
- Välj de inställningar och tillbehör som passar håret och önskad frisyrr bäst med hjälp av tabellen nedan: torkning, mjuk fönborstning, fönborstning med struktur eller lång hållbarhet.
- Fäst koncentrationsmunstycket väl.

- Använd en rund fönbörste när du fönborstar håret. Börja med de understa slingorna och lyft undan de andra med hjälp av en klämma. Placera hårfönen utrustad med koncentrationsmunstycket vinkelrätt mot borsten och rulla den längs den valda slingan från rötterna till topparna (6).
- Kallluftknappen fixerar den färdiga frisyren för ett optimalt slutresultat.
- Turbofunktionen (🌀) förkortar torktiden.



	Känsligt och skadat hår	Normalt och tjockt hår	Koncentrationsmunstycke
Torkning	Temperatur ↙ Hastighet 🌀	Temperatur 🌀 Hastighet 🌀	Uten
Mjuk fönborstning	Temperatur ↙ Hastighet 🌀	Temperatur 🌀 Hastighet 🌀	6 x 90mm
Strukturföning	Temperatur ↙ Hastighet 🌀	Temperatur 🌀 Hastighet 🌀	6 x 75mm
Fönborstning med lång hållbarhet	Temperatur ↙ Hastighet 🌀	Temperatur 🌀 Hastighet 🌀	4 x 75mm

- För att få volym och naturliga lockar: Håll apparaten med spridarmunstycket med huvudet uppåt under hårtopparna och gör roterande rörelser och nedifrån och uppåt för att skapa volym. När du använder spridaren är den rekommenderade hastigheten " 🌀 ".

UNDERHÅLL

För att upprätthålla hårfönens effekt och förlänga motorns livslängd rekommenderar vi att det bakre gallret rengörs regelbundet med hjälp av en mjuk och torr borste. Ta bort filtret genom att vrida på det en aning och sedan dra bort det.

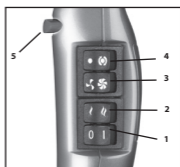
NORSK

Pro 2200W

Les sikkerhetsinstruksjonene før du bruker apparatet.

Pro 2200W er utstyrt med den nyeste teknologien, og lar deg gi håret en strukturert børsting og en skreddersydd frisyre. Apparatet gir ultrasnask resultater og har en eksepsjonell lang holdbarhet. Det tilbyr følgende tekniske egenskaper:

- en tørkeeffekt på 2200 W
 - en meget kraftig og eksepsjonell holdbar vekselstrømsmotor til profesjonell bruk (2000 timer, det vil si ca. 5 ganger mer enn en klassisk hårtørker)
 - 4 brytere:
 - PÅ/AV (1)
 - temperatur (2)
 - hastighet (3)
 - turbofunksjon (4)
 - en kaldluftsknapp (5).
- Ionic high air flow: Ionene som skapes av hårtørkeren nøytraliserer den statiske elektrisiteten som iblant oppstår i håret når du føner det. Dessuten forsterkes effekten av hårpleie uten skylling slik at håret blir glattere, mykere og mer skinnende.



- Pro 2200W har 3 munnstykker i forskjellige størrelser: 6 x 75 mm, 6 x 90 mm og 4 x 75 mm (se illustrasjonen på forsiden). Hvorfor et munnstykke på 4 x 75 mm? Det eksklusive munnstykket på 4 mm fra BaByliss kombinerer motorens eksepsjonelle kraft med muligheten til å få en meget rask og presis luftstrøm gjennom hårlokkene, noe som garanterer en frisyre med meget lang holdbarhet. Munnstykket på 4 mm lar deg style hårlokkene med stor presisjon (innover eller utover), samt å tørke og style hårlokken samtidig.
- Sprederen tørker håret naturlig og opprettholder formen på krøllene og skaper volum.

BRUK

- Tørk håret med et håndkle.
- Fortørk håret uten munnstykke slik hele håret tørker raskt og jevnt.
- Velg innstillingene og tilbehøret som best passer ditt hår og ønsket frisyre med hjelp av tabellen nedenfor: tørking, skånsom børsting, strukturert børsting eller børsting med lang holdbarhet.
- Fest munnstykket godt.

- Bruk en rund børste til å børste håret. Begynn med de nederste hårløkkene og løft unna de andre ved hjelp av en klemme. Plasser hårtørkeren med munnstykket i rett vinkel mot børsten og rull den valgte hårløkken fra røttene til tuppene (6).
- Kaldluftsknappen hjelper å feste formen til den ferdige frisyren for et optimalt sluttresultat.
- Turbofunksjonen (☼) forkorter tørketiden.



	Skjørt og skadet hår	Normalt og tykt hår	Munnstykke
Tøking	Temperatur ↙ Hastighet ↘	Temperatur ☼ Hastighet ☼	Uten
Skånsom børsting	Temperatur ↙ Hastighet ☼	Temperatur ☼ Hastighet ☼	6 x 90mm
Strukturett børsting	Temperatur ↙ Hastighet ☼	Temperatur ☼ Hastighet ☼	6 x 75mm
Børsting med lang holdbarhet	Temperatur ↙ Hastighet ☼	Temperatur ☼ Hastighet ☼	4 x 75mm

- For å oppnå volum og naturlige krøller : Plasser apparatet med diffusermunnstykket med hodet vendt oppover under hårtuppene, og utfør sirkelbevegelser med apparatet nedenfra og opp for å skape volum. Anbefalt hastighet med spredde er « ↘ ».



VEDLIKEHOLD

Får å bevare hårtørkerens effektivitet og forlenge motorens levetid, anbefaler vi å regelmessig rengjøre det bakre gitteret med hjelp av en myk og tørr børste. Fjern filteret ved å vri det litt, og deretter trekke det av.

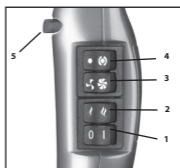
SUOMI

Pro 2200W

Tutustu turvaohjeisiin ennen laitteen käyttöä.

Viimeisintä tekniikkaa hyödyntävä Pro 2200W mahdollistaa rakenteellisen hiusten muotoilun ja personoitujen kampausten tekemisen. Se takaa nopean lopputuloksen ja uskomattoman pitkän eliniän. Hiustenkuivaaja on varustettu seuraavilla teknisillä ominaisuuksilla:

- kuivausteho 2200 W
- erittäin tehokas ammattitasoinen vaihtovirtamoottori, joka tarjoaa ennennäkemättömän eliniän (2000 tuntia eli 5 kertaa pidempi elinikä kuin perinteisellä hiustenkuivaajalla)
- 4 virtakatkaisinta:
 - ON-OFF (1)
 - lämpötila (2)
 - nopeus (3)
 - turbo-tila (4)
- kylmä ilma -painike (5).



• Ioninen ilmapvirta (Ionic high flow): hiustenkuivaajan synnyttämät ionit poistavat staattista sähköä, jota saattaa syntyä hiuksiin kuivauksen aikana. Lisäksi huuhtelemattomien hiustenhoitoaineiden tehokkuus kasvaa: hiukset ovat sileämmät, pehmeämmät ja kiiltävämmät.

• Pro 2200W sisältää kolme keskitintä (suulaketta): 6x75 mm, 6x90 mm ja 4x75 mm (katso kannen kuva). Miksi 4x75 mm suulake? BaBylissin ainutlaatuisen 4 mm keskitin yhdistettynä ainutkertaisen tehokkaaseen moottoriin tuottaa erittäin nopean ja tarkan ilmapvirran, joka kulkee hiusten läpi ja takaa erittäin pitkään kestävästi hiusten muotoilun. 4 mm keskittimen avulla voit muotoilla hiuksesi erittäin tarkasti (hiukset sisään- tai ulospäin) ja kuivata ja muotoilla ne samalla kertaa.

• Diffuusori kuivaa hiukset luonnollisesti säilyttäen kiharoiden muodon ja lisäten volyyymiä.

KÄYTTÖ

- Kuivaa hiukset pyyhkeellä.
- Esikuivaa hiukset ilman keskitintä, jotta hiukset kuivuvat nopeasti ja tasaisesti.
- Valitse hiustyypillesi ja haluamallesi kampaukselle sopivat laitteen säädöt ja lisätarvikkeet alla olevan taulukon avulla: kuivaus, kevyt muotoilu, rakenteellinen muotoilu, pitkään kestävä muotoilu.
- Kiinnitä keskitin tukevasti laitteeseen.

- Muotoile hiukset käyttämällä apunasi muotoiluun sopivaa pyöreää hiusharjaa. Aloita muotoilu alemmista hiustupsuista nostamalla päällä olevat hiukset pinnillä. Aseta keskittimellä varustettu hiustenkuivaaja kohtisuoraan harjan kanssa ja kierrä hiustupsu auki juuresta latvoihin päin (6).
- Kylmä ilma -painikkeella voit kiinnittää muotoillut hiukset optimaalisen lopputuloksen takaamiseksi.
- Turbotoiminnolla (🌀) voit vähentää kuivausaikaa.



	Herkät ja hauraat hiukset	Normaalit ja paksut hiukset	Keskitin
Kuivaus	Lämpötila ↙ Nopeus ↻	Lämpötila ↘ Nopeus 🌀	Ei
Kevyt muotoilu	Lämpötila ↙ Nopeus 🌀	Lämpötila ↘ Nopeus 🌀	6 x 90mm
Rakenteellinen muotoilu	Lämpötila ↙ Nopeus 🌀	Lämpötila ↘ Nopeus 🌀	6 x 75mm
Pitkään kestävä muotoilu	Lämpötila ↙ Nopeus 🌀	Lämpötila ↘ Nopeus 🌀	4 x 75mm

- Kun haluat tuuheet hiukset ja luonnollisen näköiset kiharat : Aseta diffusorilla varustettu laite pää ylöspäin hiusten latvojen alle ja tuuheuta hiuksia tekemällä laitteella ympyränmuotoisia liikkeitä ja liikuttamalla laitetta alhaalta ylös. Diffusorin suositeltu nopeus on " ↻ ".



HUOLTO

Säilyttääksesi hiustenkuivaajan tehokkuuden ja pidentääksesi moottorin elinikää suosittelemme, että puhdistat laitteen takaritilän säännöllisesti pehmeällä ja kuivalla harjalla. Poista suodatin kääntämällä sitä kevyesti ja vetämällä sen pois.

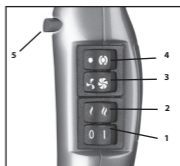
ΕΛΛΗΝΙΚΑ

Pro 2200W

Συμβουλευτείτε προηγουμένως τις οδηγίες ασφαλείας.

Με το Pro 2200W, δημιουργία της τελευταίας τεχνολογίας στο είδος, μπορείτε να κάνετε ένα ιδιαίτερα προσωπικό βούρτσισμα και φορμάρισμα όπως επιθυμείτε. Έχετε ένα πάρα πολύ γρήγορο αποτέλεσμα και μια εξαιρετική διάρκεια ζωής. Διαθέτει τα παρακάτω τεχνικά χαρακτηριστικά:

- Ισχύς στεγνώματος στα 2200W.
 - Επαγγελματικό μοτέρ AC υψηλής απόδοσης και εξαιρετικής διάρκειας ζωής (2000 ώρες, δηλ. 5x επιπλέον από ότι ένα συνηθισμένο σεσουάρ).
 - Τέσσερις (4) διακόπτες:
 - ON-OFF (1)
 - θερμοκρασίας (2)
 - ταχύτητας (3)
 - λειτουργίας turbo (4)
 - Κουμπί ψυχρού αέρα (5).
- Υψηλή ροή ιόντων: τα ιόντα τα οποία δημιουργούνται από το σεσουάρ μειώνουν τον στατικό ηλεκτρισμό που εμφανίζεται στα μαλλιά κατά τη διάρκεια του στεγνώματος. Επιπλέον, ενισχύεται η αποτελεσματικότητα της περιποίησης των μαλλιών χωρίς λούσιμο: τα μαλλιά γίνονται πιο στιλπνά, πιο απαλά και πιο λαμπερά.

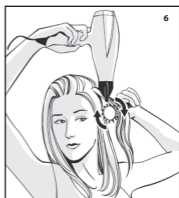


- Το Pro 2200W διαθέτει 3 συγκεντρωτές αέρα: 6x75mm, 6x90mm και 4x75mm (δείτε τη γωνία του αεριοαγωγού). Γιατί συγκεντρωτής αέρα 4x75mm; Ο αποκλειστικός συγκεντρωτής αέρα της BaByliss των 4mm, σε συνδυασμό με την εξαιρετική ισχύ του μοτέρ, επιτυγχάνει μια πολύ γρήγορη και με ακρίβεια ροή αέρα η οποία διαπερνάει κάθε τούφα και εγγυάται ένα βούρτσισμα με μεγάλη διάρκεια κρατήματος. Με τον συγκεντρωτή των 4mm μπορείτε να δώσετε στιλ στις τούφες με μεγάλη ακρίβεια (τούφες προς τα μέσα ή προς τα έξω) και να στεγνώσετε καθώς και να φορμάρετε κάθε τούφα με ένα μόνο πέρασμα.
- Η φυσούνα στεγνώνει τα μαλλιά με φυσικό τρόπο διατηρώντας εντελώς τη φόρμα της κάθε μπούκλας και δίνοντας όγκο.

ΧΡΗΣΗ

- Στεγνώστε τα μαλλιά με μια πετσέτα.
- Κάντε ένα προκαταρκτικό στέγνωμα των μαλλιών χωρίς συγκεντρωτή αέρα για να στεγνώσετε γρήγορα και ομοιόμορφα όλα τα μαλλιά.
- Δείτε τον παρακάτω πίνακα για να επιλέξετε τη ρύθμιση και τα εξαρτήματα τα πλέον κατάλληλα για τον τύπο των μαλλιών καθώς και το χτένισμα που επιθυμείτε: στέγνωμα, απαλό βούρτσισμα, ιδιαίτερο βούρτσισμα, βούρτσισμα με μεγάλη διάρκεια κρατήματος.
- Τοποθετήστε τον συγκεντρωτή αέρα.

- Για να δημιουργήσετε το βούρτσισμα που επιθυμείτε, χρησιμοποιήστε μια στρογγυλή βούρτσα για βούρτσισμα. Ξεκινήστε με τις τούφες από κάτω πιάνοντας τα υπόλοιπα μαλλιά με ένα κλάμερ. Τοποθετήστε το σεσουάρ με τον συγκεντρωτή αέρα κάθετα προς τη βούρτσα και ξετυλίξτε την τούφα από τη ρίζα προς τις άκρες (6).
- Το κουμπί ψυχρού αέρα φιξάρει το φορμάρισμα, πετυχαίνοντας ένα τελικό άριστο αποτέλεσμα.
- Η λειτουργία turbo (☀) επιταχύνει τον χρόνο του στεγνώματος.



	Μαλλιά ευαίσθητα και κατεστραμμένα	Μαλλιά κανονικά και χοντρά	Συγκεντρωτής
Στέγνωμα	Θερμοκρασία ↙ Ταχύτητα ↘	Θερμοκρασία ↘ Ταχύτητα ☀	χωρίς
Απαλό βούρτσισμα	Θερμοκρασία ↙ Ταχύτητα ☀	Θερμοκρασία ↘ Ταχύτητα ☀	6 x 90mm
Ιδιαίτερο βούρτσισμα	Θερμοκρασία ↙ Ταχύτητα ☀	Θερμοκρασία ↘ Ταχύτητα ☀	6 x 75mm
Βούρτσισμα με μεγάλη διάρκεια κρατήματος	Θερμοκρασία ↙ Ταχύτητα ☀	Θερμοκρασία ↘ Ταχύτητα ☀	4 x 75mm

- Για όγκο και φυσικές μπούκλες: Τοποθετήστε τη συσκευή με την ενσωματωμένη φυσούνα κάτω από τις άκρες των μαλλιών και κάντε κυκλικές κινήσεις από κάτω προς τα πάνω για να δώσετε όγκο. Με τη φυσούνα, συνιστάται η ταχύτητα « ↘ ».



ΣΥΝΤΗΡΗΣΗ

Για να διατηρήσετε την αποτελεσματικότητα του σεσουάρ σας και να επιμηκύνετε τη διάρκεια ζωής του μοτέρ, σας συνιστούμε να καθαρίζετε τακτικά το πίσω φίλτρο με μια μαλακή και στεγνή βούρτσα. Για να βγάλετε το φίλτρο, αρκεί να το γυρίσετε ελαφρώς και κατόπιν να το τραβήξετε.

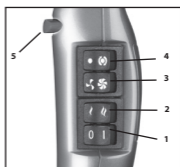
MAGYAR

A Pro 2200W

Először olvassa el a biztonsági előírásokat.

A legkorszerűbb technológiával készült Pro 2200W segítségével befésült frizura alakítható ki és kívánság szerint formázható. Rendkívül gyors eredményt nyújt, élettartama pedig kivételesen hosszú. A következő műszaki tulajdonságokkal rendelkezik:

- 2200 W szárítási teljesítmény
 - nagy teljesítményű professzionális AC motor, kivételes élettartammal (2000 üzemóra, azaz a hagyományos hajszárítóénaak ötszöröse)
 - 4 kapcsoló:
 - ON-OFF (1)
 - hőmérséklet (2)
 - sebesség (3)
 - turbó funkció (4)
 - hideg levegő gomb (5).
- Ionic high air flow: a hajszárító által előállított ionok közömbösítik szárítás közben a hajon gyakran megjelenő statikus elektromosságot. Növeli továbbá a kiöblítés nélküli hajápoló szerek hatékonyságát: a haj simább, lágyabb és csillogóbb lesz.

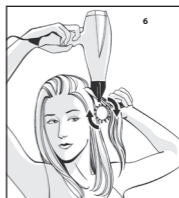


- A Pro 2200W három szűkítővel (végződés) rendelkezik: 6 x 75 mm, 6 x 90 mm és 4 x 75 mm (lásd a borítón lévő ábrát). Miért van szükség 4 x 75 mm-es végződésre? A BaByliss exkluzív 4 mm-es szűkítője a motor kivételes teljesítményével kombinálva nagyon gyors és pontos légáramot eredményez, amely áthatol a hajtincseken és tartós befésülést biztosít. A 4 mm-es szűkítővel nagy pontossággal lehet a hajtincseket formázni (befelé vagy kifelé forduló tincsek), a tincs szárítása és formázása egyetlen húzást igényel.
- A diffúzor természetesen szárít, megőrzi a fürtök alakját és dúsabbá teszi a hajat. Szárítás közben formázza ujjaival a hajat, hogy dúsabbá tegye. Ne kefélje ki a haját, hogy megőrizze a természetes hatást.

HASZNÁLAT

- Törölje szárazra a hajat egy törölközővel.
- Szárítsa elő a hajat szűkítő nélkül, hogy gyorsan és egyenletesen megszáradjon az egész hajzat.
- Az alábbi magyarozó táblázat alapján válassza ki a hajtípusnak és a megvalósítani kívánt frizurának leginkább megfelelő beállítást és tartozékot: szárítás, lág befésülés, frizura befésülés, tartós befésülés.
- Rögzítse jól a szűkítót.

- A beszárításnál használjon kifejezetten beszárításhoz készült kerek hajkefét. Kezdje az alsó tincsekkel, tartsa felemelve a többbit egy csipesszel. A szűkítővel felszerelt hajszárítót tartsa a kefére merőlegesen, és engedje le a kiválasztott hajtincset a hajtőtől a hajvégekig (6).
- A hideg levegő gomb rögzíti a kapott formát a lehető legjobb végeredmény érdekében.
- A turbó funkcióval (☼) felgyorsítható a szárítási idő.



	Érzékeny és sérült haj	Normál és erős szálú haj	Szűkítő
Szárítás	Hőmérséklet ↙ Sebesség ↘	Hőmérséklet ↙ Sebesség ↘	Brak
Lágy befésülés	Hőmérséklet ↙ Sebesség ↘	Hőmérséklet ↙ Sebesség ↘	6 x 90mm
Frizura fésülés	Hőmérséklet ↙ Sebesség ↘	Hőmérséklet ↙ Sebesség ↘	6 x 75mm
Tartós befésülés	Hőmérséklet ↙ Sebesség ↘	Hőmérséklet ↙ Sebesség ↘	4 x 75mm

- Dús frizura és természetes hajfürtök kialakítása : A szűkítőfejjel ellátott hajszárítót fordítsa felfelé a hajvégek alatt, és végezzen alulról felfelé tartó körkörös mozdulatokat a dús hatás kialakításához. A diffúzor használata mellett ajánlott sebesség „ ↘ ”.



KARBANTARTÁS

Annak érdekében, hogy a hajszárító hosszú időn keresztül megőrizze hatékonyságát és a motor élettartama hosszabb legyen, azt tanácsoljuk, hogy rendszeresen tisztítsa a rácsot puha és száraz kefével. A szűrő kivételéhez elegendő kissé elfordítani, majd kiemelni.

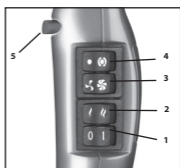
POLSKI

Pro 2200W

Przed użyciem przeczytaj wskazówki dotyczące bezpieczeństwa.

Wyposażona w najnowszą technologię suszarka do włosów Pro 2200W pozwala dowolnie modelować i układać włosy. Zapewnia wyjątkowo szybki i jednocześnie trwały efekt. Charakterystyka:

- moc suszenia 2200 W
 - profesjonalny i bardzo wydajny silnik prądu zmiennego o wyjątkowej trwałości (2000 godzin, czyli 5 razy więcej niż w klasycznej suszarce do włosów)
 - 4 przełączniki:
 - ON-OFF (1)
 - temperatura (2)
 - prędkość (3)
 - funkcja turbo (4)
 - przycisk chłodnego powietrza (5).
- Ionic high air flow: wytwarzane przez suszarkę jony zapobiegają elektryzowaniu się włosów podczas suszenia. Ponadto, zastosowana technologia wzmacnia działanie niespłukiwanych środków do pielęgnacji włosów: włosy stają się bardziej gładkie, miękkie i błyszczące.
- Do suszarki Pro 2200W dołączone są 3 koncentratory (końcówki): 6x75 mm, 6x90 mm oraz 4x75 mm (patrz ilustracja na opakowaniu). Do czego służy końcówka 4x75 mm? Specjalny koncentrator firmy BaByliss o szerokości 4 mm w połączeniu z silnikiem o wyjątkowo dużej mocy pozwala uzyskać bardzo silny i precyzyjny strumień powietrza, który przenika pasma włosów, zapewniając niezwykle trwałe modelowanie. Koncentrator o szerokości 4 mm pozwala ułożyć pasma włosów z dużą precyzją (pasma do wewnątrz lub na zewnątrz) susząc je i modelując jednym ruchem suszarki.
- Dyfuzor w naturalny sposób suszy włosy, zachowując formę loków i dodając im objętości.



UŻYCIE

- Odsączyć włosy ręcznikiem.
- Wstępnie wysuszyć włosy bez użycia koncentratora, aby szybko i równomiernie wysuszyć włosy.
- Korzystając z tabeli poniżej, wybrać regulację i końcówkę najlepiej dostosowane do rodzaju włosów oraz zaplanowanej fryzury: suszenie, delikatne modelowanie, modelowanie i układanie, modelowanie z uzyskaniem trwałego efektu.
- Zamocować koncentrator.

- Podczas modelowania, użyć okrągłej szczotki do modelowania. Należy rozpocząć od dolnych pasm, podpinając pozostałe włosy spinką. Ustawić suszarkę z koncentratorem prostopadle do szczotki i rozwijać wybrane pasmo od jego nasady po końcówki (6).
- Funkcja chłodnego powietrza zapewnia optymalne utrwalenie fryzury.
- Funkcja turbo (🌀) przyspiesza czas suszenia.



	Włosy delikatne i uszkodzone	Włosy normalne i gęste	Koncentrator
Suszenie	Temperatura ↙ Prędkość 🌀	Temperatura ↘ Prędkość 🌀	Brak
Delikatne modelowanie	Temperatura ↙ Prędkość 🌀	Temperatura ↘ Prędkość 🌀	6 x 90mm
Modelowanie i układanie	Temperatura ↙ Prędkość 🌀	Temperatura ↘ Prędkość 🌀	6 x 75mm
Modelowanie z uzyskaniem trwałego efektu	Temperatura ↙ Prędkość 🌀	Temperatura ↘ Prędkość 🌀	4 x 75mm

- Aby uzyskać większą objętość i naturalny wygląd włosów: Ustaw urządzenie dyfuzorem do góry, pod końcówkami włosów, i wykonuj okrężne ruchy od dołu do góry, aby uzyskać odpowiednią objętość. Zalecana prędkość przy korzystaniu z dyfuzora to „ 🌀 ”.



CZYSZCZENIE

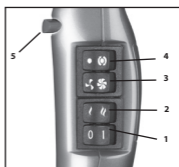
Aby zapewnić skuteczność suszarki do włosów oraz przedłużyć sprawność silnika, należy regularnie czyścić tylną siatkę za pomocą suchej, miękkiej szczotki. Aby wyjąć filtr wystarczy go delikatnie obrócić, a następnie wysunąć ze środka.

Pro 2200W

Prostudujte si nejprve bezpečnostní pokyny.

Fén Pro 2200W, vycházející z nejnovější technologie v oboru, Vám umožní strukturované kartáčování a vytvarování na míru. Poskytuje velmi rychlý výsledek s výjimečnou trvanlivostí. Vykazuje následující technické parametry:

- výkon vysoušení 2200W
 - profesionální vysoce výkonný AC motorek s mimořádnou životností (2000 hodin, tedy 5x víc než klasický fén)
 - 4 spínače:
 - ON-OFF (1)
 - teploty (2)
 - rychlosti (3)
 - funkce turbo (4)
 - tlačítko studeného vzduchu (5).
- Ionic high air flow: ionty generované fénem neutralizují statickou elektřinu, která se občas objevuje na vlasech při fénování. Navíc je posílena účinnost vlasové péče bez oplachování: vlasy jsou hladší, jemnější a lesklejší.



- Fén Pro 2200W disponuje třemi nastavci: 6x75 mm, 6x90 mm a 4x75 mm (viz titulní obrázek). K čemu nastavec 4x75 mm? Exkluzivní nastavec BaByliss 4 mm v kombinaci s výjimečným výkonem motorku umožňuje dosáhnout velmi rychlý a přesný proud vzduchu, který prochází pramínkem vlasů, a zaučuje tak fénování s dlouhotrvajícím výsledkem. Nastavec 4 mm umožňuje tvarovat pramínky s vysokou přesností (ven nebo dovnitř) a vysušit a vytvarovat pramínek jediným zásahem.
- Difuzér přirozeně vysuší vlasy, zachovává tvar kadeří a dodává vlasům objem.

POUŽITÍ

- Osušte vlasy ručníkem.
- Předsušte vlasy bez nastavce pro rychlé a jednotné vyfénování celých vlasů.
- Podle pomocné tabulky níže zvolte nastavení a nástroje, které jsou nejvhodnější pro váš vlasový typ a účes, jehož chcete dosáhnout: vysušení, plynulé vyfénování, strukturované vyfénování, dlouhotrvající vyfénování.
- Dobře nastavte upevněte.

- Při fénování použijte zvláštní fénovací kulatý kartáčem. Začněte spodními pramínky, ostatní zvedejte pomocí svorky. Namiřte fén vybavený nástavcem kolmo ke kartáči a odviňte zvolený pramínek od kořínku ke konečkům (6).
- Tlačítko studeného vzduchu zafixuje získaný tvar do optimálního konečného výsledku.
- Funkce turbo (🌀) umožňuje urychlit dobu fénování.



	Křehké a poškozené vlasy	Normální a husté vlasy	Nástavec
Vysušení	Teplota ↙ Rychlost ↘	Teplota ↗ Rychlost 🌀	Bez
Plynulé fénování	Teplota ↙ Rychlost 🌀	Teplota ↗ Rychlost 🌀	6 x 90mm
Strukturované fénování	Teplota ↙ Rychlost 🌀	Teplota ↗ Rychlost 🌀	6 x 75mm
Dlouhotrvající fénování	Teplota ↙ Rychlost 🌀	Teplota ↗ Rychlost 🌀	4 x 75mm

- **Objem a přirozené vlny :** Pro dodání objemu vlasů přiložte přístroj s difuzérem ke kořínkům vlasů a provádějte krouživé pohyby a pohyby ze spodu nahoru. Při použití difuzéru doporučujeme rychlost " 🌀 ".



ÚDRŽBA

Abyste zachovali veškerou účinnost svého fénu a prodloužili životnost jeho motorku, doporučujeme Vám pravidelně čistit zadní mřížku měkkým a suchým kartáčkem. Filtr snadno odejmete tak, že jím lehce otočíte a pak ho odpojíte.

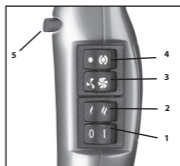
РУССКИЙ

Фен «Le Pro 2200W»

Перед тем, как воспользоваться аппаратом, ознакомьтесь, пожалуйста, с инструкциями по безопасности.

Аппарат Le Pro 2200W, будучи результатом технологических инноваций в своей области, даст вам возможность осуществить укладку с выраженной структурой и придать форму прическе в соответствии с вашими пожеланиями. Он обеспечит сверхбыстрый результат, его продолжительность срока службы – исключительная. Аппарат обладает следующими техническими характеристиками:

- мощность сушки 2200W
 - высокопроизводительный профессиональный двигатель АС переменного тока с исключительной продолжительностью срока службы (2000 часов, т.е. в 5 раз больше, чем классический фен)
 - 4 переключателя:
 - ON-OFF (вкл. – выкл.)(1)
 - температура (2)
 - скорость (3)
 - функция турбо (4)
 - кнопка холодного воздуха (5).
- Ionic high air flow (воздушный поток высоким содержанием ионов): генерируемые феном ионы нейтрализуют статическое электричество, которое может образовываться в массе волос в процессе сушки. Кроме того, усиливается эффективность воздействия препаратов для ухода за волосами, применяемых без ополаскивания: волосы становятся более гладкими, мягкими и блестящими.



- Аппарат Le Pro 2200W оснащен 3 насадками-концентраторами: 6 x 75 мм, 6 x 90 мм и 4 x 75 мм (см. иллюстрацию на обложке). Для чего предназначена насадка 4 x 75 мм? Эксклюзивная 4-мм насадка-концентратор от VaByliss, в сочетании с исключительной мощностью двигателя, дает возможность создать высокоскоростной воздушный поток большой точности; проходя через прядь волос, он гарантирует укладку, которая держится очень долго. Насадка-концентратор 4 мм позволяет с высокой точностью уложить пряди в определенном стиле (укладка прядей внутрь или наружу), а также высушить и придать форму пряди за один проход.
- Диффузор сушит волосы естественным образом, не нарушая форму локонов и придавая объем волосам.

ПРИМЕНЕНИЕ

- Вытрите волосы полотенцем.
- Чтобы быстро и равномерно предварительно подсушить всю массу волос, воспользуйтесь феном без насадки.
- Чтобы подобрать насадку и режим сушки в соответствии с вашим типом волос и в зависимости от вида укладки (сушка, мягкая укладка, укладка с выраженной структурой, долго держащаяся укладка), воспользуйтесь приведенной ниже таблицей.
- Тщательно закрепите насадку-концентратор.

- Для укладки волос воспользуйтесь специальной круглой щеткой. Начните с нижних прядей, приподняв и закрепив зажимом верхние. Расположите фен с насадкой-концентратором перпендикулярно щетке и раскрутите прядь от корней до кончиков волос (6).
- С помощью кнопки «холодный воздух» вы можете зафиксировать полученную укладку, для достижения оптимального конечного результата.
- Функция турбо (🌀) позволяет ускорить время сушки.



	Ломкие и поврежденные волосы	Нормальные и густые волосы	Насадка-концентратор
Сушка	Температура ↙ Скорость 🌀	Температура ↘ Скорость 🌀	без
Мягкая укладка	Температура ↙ Скорость 🌀	Температура ↘ Скорость 🌀	6 x 90mm
Укладка с выраженной структурой	Температура ↙ Скорость 🌀	Температура ↘ Скорость 🌀	6 x 75mm
Долго держащаяся укладка	Температура ↙ Скорость 🌀	Температура ↘ Скорость 🌀	4 x 75mm

- Для получения объема и естественных локонов : Расположите аппарат с установленным диффузором головкой вверх под кончики волос и выполняйте круговые движения снизу вверх для придания объема. Рекомендуемая скорость аппарат при пользовании диффузором - « 🌀 ».



УХОД

Для сохранения эффективности вашего фена и продления срока службы двигателя мы советуем регулярно очищать заднюю решетку мягкой сухой щеточкой. Чтобы снять фильтр, достаточно слегка повернуть его и затем отсоединить от аппарата.

EAC

Фен для сушки - Производитель: BABYLISS SARL
99 Авеню Аристид Бриан - 92120, Монруж, Франция
Факс 33 (0) 1 46 56 47 52 - Сделано в Италия
Дата производства (неделя, год): см. на товаре

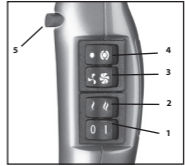
TÜRKÇE

Le Pro 2200W

Kullanmadan önce güvenlik talimatlarını okuyunuz.

Alanındaki son teknoloji ile geliştirilen Pro 2200W yapılı bir şekilde fön çekilmesini ve saç şekillendirilmesini sağlar. Çok hızlı bir şekilde sonuç elde edilir ve sıra dışı bir kullanım ömrüne sahiptir. Aşağıdaki teknik özellikleri taşımaktadır:

- Kurutma gücü 2200W
- Çok performanslı, sıra dışı bir kullanım ömrüne sahip profesyonel AC motor (2000 saat, yani bir klasik saç kurutma makinesinden 5 kat fazla)
- 4 açma kapama düğmesi:
 - ON-OFF (1)
 - sıcaklık (2)
 - hız (3)
 - turbo modu (4)
- soğuk hava düğmesi (5).



• Ionic high air flow: saç kurutma makinelerinin ürettikleri iyonlar, saç kurutma esnasında bazen saçlarda görülen statik elektriği nötrleştirmektedir. Ayrıca durulama yapılmayan saç bakım ürünlerinin etkisi desteklenir: saçlar daha düz, daha yumuşak ve daha parlak.

• Pro 2200W'un 3 konsantratörü (yoğunlaştırıcı) (uç) bulunmaktadır: 6x75mm, 6x90mm ve 4x75mm (kapaktaki resimli açıklamaya bakınız). Neden 4x75mm bir uç? 4mm'lik özel BaByliss konsantratörü motorun benzersiz gücü ile birleşir, uzun süre kalıcı bir fön için saçların arasından geçen hızlı ve belirgin bir hava akışı sağlar. 4mm konsantratör saçların çok hassas bir şekilde şekillendirilmesini (içe veya dışarıya doğru) ve tek bir seferde saçların kurutulmasını ve şekillendirilmesini sağlar.

• Difüzör, buklelerin şeklini koruyarak ve hacim kazandırarak saçları doğal bir şekilde kurutur.

KULLANIM

- Bir havlu yardımıyla saçları kurutun.
- Tüm saçın hızlı ve aynı oranda kurutulması için saçları önceden konsantratör kullanmadan kurutun.
- Hızlı bir şekilde ayarlamak ve saç şekli ve arzu edilen saç modeli için aşağıdaki tabloya bakınız: Kurutma, hafif fön, yapılı fön, uzun süre kalıcı fön.
- Konsantratörü takın.

- Fön çekmek için özel yuvarlak bir fön fırçası kullanın. Üst taraftakileri bir pens ile tutturarak alt taraftaki saçlardan başlayın. Konsantratörün takılmış olduğu saç kurutma makinesini fırçaya dik bir şekilde tutun ve saç köklerden uçlara doğru ilerletin (6).
- En iyi nihai sonucu elde etmek için soğuk hava düğmesi elde edilen saç şeklini sabitler.
- Turbo fonksiyonu () kurutma süresinin hızlandırılmasını sağlar.



	Hassas ve yıpranmış saçlar	Normal ve kalın telli saçlar	w
Kurutma	Sıcaklık ↙ Hız ↻	Sıcaklık ↘ Hız ↻	yok
Hafif fön	Sıcaklık ↙ Hız ↻	Sıcaklık ↘ Hız ↻	6 x 90mm
Yapılı fön	Sıcaklık ↙ Hız ↻	Sıcaklık ↘ Hız ↻	6 x 75mm
Uzun süre kalıcı fön	Sıcaklık ↙ Hız ↻	Sıcaklık ↘ Hız ↻	4 x 75mm

- Hacim vermek ve doğal bukleler yapmak için : Yayıcı başlığın takılı olduğu cihazı saçların altına yerleştirin ve hacim kazandırmak için dairesel ve aşağıdan yukarıya hareketler yapın. Difüzör ile « ↻ » hızı önerilir.



BAKIM

Saç kurutma makinenizin etkisini korumak ve motorunun kullanım ömrünü uzatmak için arka ızgarayı, yumuşak ve kuru bir fırçayla düzenli olarak temizlemenizi öneriyoruz. Filtreyi çıkarmak için, hafifçe çevirmeniz ve çekmeniz yeterlidir.

İthalatçı Firma: Ertek Elektrikli Ev Aletleri San ve Tic. A.Ş.

İstiklal Cad. Odakule İş Merkezi. Kat: 7/A 34430
Beyoğlu – İstanbul Tel: 0212 293 17 07

Kullanım Ömrü: 7 yıl

BABYLISS

99, Avenue Aristide Briand
92120 Montrouge - FRANCE

www.babyliss.com